

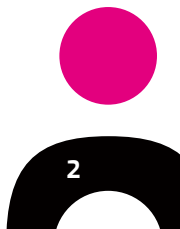


puntored

**Manual de
Identidad de Marca**

En este manual se encuentra la esencia de la marca Puntored, de lo que la hace especial y de la manera en que se puede entender y gestionar su identidad visual desde su entendimiento estratégico hasta la manera de trabajar con sus elementos de marca.

Utilízalo y disfrútalo.



Contenido

Estrategia de marca

Fundamentos de marca	5
Atributos de marca	6
Posicionamiento de marca	7

Nuestra identidad

Nuestra identidad	9
Racional de la identidad	10
Nomenclatura	11
Versión principal	12
Versión negativa	13
Escala de grises	14
Monocromía	15
Monocromía exclusiva	16
Área de protección	17
Tamaño mínimo	18
Usos incorrectos	19
Usos incorrectos	20

Sistema gráfico

Sistema gráfico	22
Elementos del sistema	23
Paleta de colores	24
Tipografía primaria	25
Tipografía secundaria	26
Tipografía digital	27
Gráfica secundaria	28
Punto humano	29
Estilo fotográfico	30
Estilo fotográfico	31
Uso incorrecto de fotografías	32
Estilo de ilustración	33
Íconos de apoyo primarios	34
Íconos de apoyo secundarios	35
Retícula Vertical	36
Retícula Horizontal	38

Retícula Digital	40
Ubicación del logo en formatos verticales	42
Ubicación del logo en formatos horizontales	43
Ubicación del logo en formatos digitales	44
Composición	45
Diagramación	46
Botones web	47
Co-branding	48

Aplicaciones

Segmentación por color	50
Tarjeta de presentación	51
Hoja membrete	52
Sobre	53
Carpeta	54
Carnet para personal	55

Firma de correo	56
Plantilla PowerPoint	57
Wallpapers	58
Mosca video	59
Aviso oficina	60
Señalización externa	61
Señalización interna	62
Marcación correspondientes	63
Página web	64
Redes sociales	65
Mug	66
Bolígrafo	67
Gorra	68
Cuaderno	69
Mailing	70

Estrategia de marca

Fundamentos de marca

Atributos de marca

Posicionamiento de marca

Fundamentos de marca

Fundamentos de marca

Atributos de marca

Posicionamiento de marca

Nuestra razón de ser es llevar a los pequeños comercios e independientes a creer que cumplir su sueño de crecer es real, por eso nuestro foco está en nuestros clientes.

What

El mejor portafolio de servicios financieros, no financieros y de data de la región

How

Somos el fintech más robusto, confiable y de mayor trayectoria, con más de 14 años de experiencia y conocimiento prestando servicios a bancos, telcos y empresas líderes

Why

Nuestros clientes se conectan y gestionan tan fácil que no lo pueden creer

Atributos de marca

Fundamentos de marca

Atributos de marca

Posicionamiento de marca

Los atributos de una marca definen la manera como quiere ser percibida por sus audiencias.

Puntored basa sus atributos en su excelencia operacional, su oferta guiada por el desempeño, su dinamismo e innovación, sus logros compartidos y acompañamiento incondicional en la cadena de valor.



LÍDER

Somos pioneros, líderes y la calidad y robustez de nuestros servicios se deben a los años de trayectoria, conocimiento y reconocimiento en la industria.



SENCILLO

Una solución 100% enfocada en clientes comerciales e independientes: los entendemos, hablamos su lenguaje, y los apoyamos de manera sencilla, simple y fluida. Tienen acceso a todas las soluciones en un mismo lugar, no necesitan más.



CONFIABLE

Somos el jugador con más convenios y credibilidad del país, con el portafolio más amplio, accesible y con soluciones útiles del mercado.

Somos un aliado, un socio real con quienes pueden crecer.


Posicionamiento de marca

Fundamentos
de marca

Atributos
de marca

**Posicionamiento de
marca**

Lo que la marca significará para sus públicos, lo que la marca será capaz de hacer por ellos siempre, la declaración de su promesa.



Nuestros clientes
se conectan y
gestionan tan
fácil que no lo
pueden creer

Nuestra identidad

Nuestra identidad

Racional de la identidad

Nomenclatura

Versión principal

Versión negativa

Escala de grises

Monocromía

Monocromía exclusiva
para Corresponsalía

Área de protección

Tamaño mínimo

Usos incorrectos

Nuestra identidad

Nuestra identidad

- Racional de la identidad
- Nomenclatura
- Versión principal
- Versión negativa
- Escala de grises
- Monocromía
- Monocromía exclusiva para Corresponsalía
- Área de protección
- Tamaño mínimo
- Usos incorrectos

Puntored se fundamenta en tres pilares que seguirán marcando el norte de sus acciones. Tres pilares que han consolidado su trayectoria y experiencia y que dan paso a este proceso de transformación que reconoce su historia.

puntored



Líder: con el color negro que a su vez muestra la evolución de la marca anterior, la base blanco y negro con acento representan el orgullo de nuestro origen.



Sencillo: la base de color blanco, los combos simplificados a un punto y la tipografía con colores directos.



Confiable: el **punto humano** que nos hace únicos, es el centro de nuestra marca que muestra que somos aliados, y que nuestros clientes y nosotros somos uno.

Racional de la identidad

Nuestra identidad

Racional de la identidad

Nomenclatura

Versión principal

Versión negativa

Escala de grises

Monocromía

Monocromía exclusiva para Corresponsalía

Área de protección

Tamaño mínimo

Usos incorrectos

Se incorporó una parte del ícono existente en el logo anterior en el logo nuevo, buscando mantener la esencia y el reconocimiento que existe con modificaciones en la forma que reflejen **evolución, cambio y adaptación.**

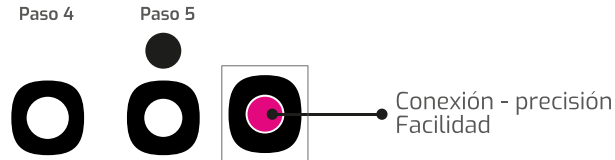


Líder: Grosor de la tipografía y el color negro.

Simple: Tipografía, "ícono" (simplemente un punto), fácil legibilidad de la fuente.

Confiable: Estabilidad de la letra.

Generación de un wordmark, a partir de una tipografía buscando **cercanía, simplicidad y visibilidad** a cualquier distancia o tamaño. Modificaciones en sus terminaciones para darle carácter curvo a partir de la circunferencia para relacionarla con un punto y buscar consistencia a lo largo del diseño del logo para transmitir la **innovación.**



Humanización conceptual de la marca a partir de la extracción del punto que se origina en la "o" generando un acento en la letra para hacer **énfasis en la palabra punto** aprovechando la morfología propia de la misma letra "o". Se refiere al **usuario**, al comerciante, al emprendedor y a su relación con la marca.

Nomenclatura

Nuestra identidad
Racional de
la identidad

Nomenclatura

Versión principal

Versión negativa

Escala de grises

Monocromía

Monocromía
exclusiva para
Corresponsalía

Área de protección

Tamaño mínimo

Usos incorrectos

Para la rápida identificación de la marca creamos una nomenclatura que acompaña las diferentes versiones del logotipo en digital.

Estas versiones pueden ser utilizadas en las plataformas de Macintosh y PC.

Aplicación

Impreso o digital

PT	Colores directos
RGB	Colores digitales
CMYK	Cuatricromía
MONO	Monocromático
GRISES	Escala de grises

Extensión del archivo

.eps	Archivo vectorial para impresos
.png	Portable network graphics
.jpg	Para pantalla o archivos de oficina

Aplicación

Extensión del archivo

PRED_POS_CMYK.eps

Código

Código

Nombre de la marca

Versión principal

Nuestra identidad

Racional de
la identidad

Nomenclatura

Versión principal

Versión negativa

Escala de grises

Monocromía

Monocromía
exclusiva para
Corresponsalía

Área de protección

Tamaño mínimo

Usos incorrectos

El color para Puntored es parte fundamental de la conexión con sus audiencias.

En esta página se definen los valores en PANTONE®, CMYK, RGB y HEX para que se usen de acuerdo al sustrato o canal en que se vaya a implementar la marca.

puntored



PANTONE®

PANTONE®
Process
Magenta C

CMYK

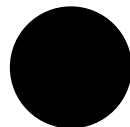
C: 2%
M: 96%
Y: 5%
K: 0%

RGB

R: 227
G: 8
B: 126

HEX

E3087E



PANTONE®
Process
Black C

C: 0%
M: 0%
Y: 0%
K: 100%

R: 0
G: 0
B: 0

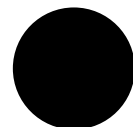
000000

Versión negativa

Nuestra identidad
Racional de
la identidad
Nomenclatura
Versión principal
Versión negativa
Escala de grises
Monocromía
Monocromía
exclusiva para
Corresponsalía
Área de protección
Tamaño mínimo
Usos incorrectos

El color para Puntored es parte fundamental de la conexión con sus audiencias. El magenta representa equilibrio y armonía, y en esta versión se muestra como la evolución del color de nuestro ícono anterior: más fuerte, más contundente y más vibrante.

En esta página se definen los valores en PANTONE®, CMYK, RGB y HEX para que se usen de acuerdo al sustrato o canal en que se vaya a implementar la marca.



<u>PANTONE®</u>	<u>CMYK</u>	<u>RGB</u>	<u>HEX</u>
PANTONE® Process Magenta C	C: 2% M: 96% Y: 5% K: 0%	R: 227 G: 8 B: 126	E3087E
PANTONE® Process Black C	C: 0% M: 0% Y: 0% K: 100%	R: 0 G: 0 B: 0	000000

Escala de grises

Nuestra identidad

Racional de
la identidad

Nomenclatura

Versión principal

Versión negativa

Escala de grises

Monocromía

Monocromía
exclusiva para
Corresponsalía

Área de protección

Tamaño mínimo

Usos incorrectos

Esta versión en escala de grises se usa en casos especiales en los que no se puede hacer uso de color.

Su uso es restringido y siempre se debe preferir el uso de la versión principal.

puntored



CMYK

K: 80%

RGB

R: 87

G: 87

B: 87

HEX

575757



K:100%

R: 0

G: 0

B: 0

000000

puntored

puntored

Se recomienda el uso de esta versión en fondos blancos o con gris muy claro para que no desaparezcan parte de sus componentes al aplicarse.

Monocromía

Nuestra identidad

Racional de
la identidad

Nomenclatura

Versión principal

Versión negativa

Escala de grises

Monocromía

Monocromía
exclusiva para
Corresponsalía

Área de protección

Tamaño mínimo

Usos incorrectos

Esta versión a una sola tinta es de uso restringido para cuando no se pueda implementar la marca en su versión principal o en escala de grises.

En las piezas gráficas de corresponsalía será de uso exclusivo el color magenta como base y el logotipo en versión monocromática blanca.

Positivo



punto:red

Negativo



punto:red

Monocromía exclusiva

Nuestra identidad

Racional de
la identidad

Nomenclatura

Versión principal

Versión negativa

Escala de grises

Monocromía

Monocromía
exclusiva para
Corresponsalía

Área de protección

Tamaño mínimo

Usos incorrectos

En las piezas gráficas de corresponsalía será de uso exclusivo el color magenta como base y el logotipo en versión monocromática blanca.

Uso exclusivo para
corresponsalía



puntored

Área de protección

Nuestra identidad

Racional de la identidad

Nomenclatura

Versión principal

Versión negativa

Escala de grises

Monocromía

Monocromía exclusiva para Corresponsalía

Área de protección

Tamaño mínimo

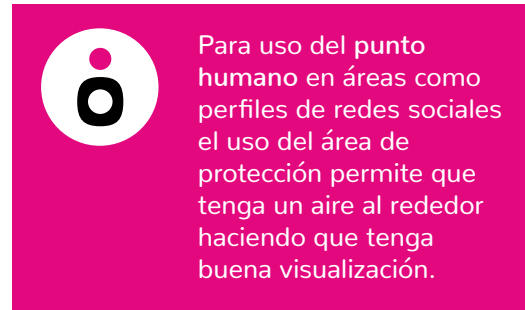
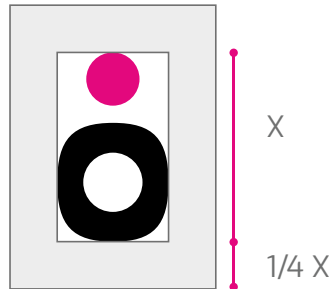
Usos incorrectos

Bordes de las piezas a diseñar, otros logos, textos, etc., deben respetar el área de protección de la marca de Puntored como se muestra.

Para el logotipo el área es equivalente la altura de la "o".

El área mínima de respeto se usará únicamente en los casos en que sea necesario, sin afectar nunca la visibilidad de nuestra marca.

El punto humano que se forma entre la "o" y el "punto" usa el área de protección calculada en un cuarto de su altura.



Tamaño mínimo

Nuestra identidad

Racional de
la identidad

Nomenclatura

Versión principal

Versión negativa

Escala de grises

Monocromía

Monocromía
exclusiva para
Corresponsalía

Área de protección

Tamaño mínimo

Usos incorrectos

Tanto en impresión como en entornos digitales el logo se comporta de maneras diferentes, por lo que es importante tener en cuenta los tamaños mínimos para cada caso como se ilustra.

Su uso permite la mejor visualización en tamaños reducidos.

Impresión

puntored



15 mm

Digital

puntored



57 px

Usos incorrectos

Nuestra identidad

Racional de
la identidad

Nomenclatura

Versión principal

Versión negativa

Escala de grises

Monocromía

Monocromía
exclusiva para
Corresponsalía

Área de protección

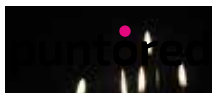
Tamaño mínimo

Usos incorrectos

Algunos usos incorrectos del logo de Puntored. Es importante esclarecer que las proporciones, colores permitidos e integridad deben respetarse para mantener la coherencia e impacto en el tiempo de la marca.

puntored

No cambiar las proporciones



No poner la marca sobre imágenes o fondos que impidan su legibilidad

puntored

No cambiar la composición

puntored

No recurrir a impresos o escaneados poco fieles.

puntored

No convertir a línea

punt red

No desagregar elementos en el logo

•red

No 'resumir' la marca

puntored

No alterar la composición cromática

puntored

No alterar la ubicación de los elementos

puntoreb

No reflejar ningún elemento

puntored

No usar el logotipo sin el punto

puntored

No adicionar elementos

puntored

No cambiar la tipografía

puntored

No usar sombras

puntored

No girar

puntored

No usar negro sobre magenta

Usos incorrectos

Nuestra identidad

Racional de
la identidad

Nomenclatura

Versión principal

Versión negativa

Escala de grises

Monocromía

Monocromía
exclusiva para
Corresponsalía

Área de protección

Tamaño mínimo

Usos incorrectos

Son considerados usos incorrectos la creación de nuevas marcas utilizando la identidad de la marca corporativa de Puntored.

Conéxred

Conexred

Puntócash

Puntocash

Puntócupo

Puntocupo

Puntoéficaz

Puntoeficaz

Puntópay

Puntópay

Fintétech

Fintech

AndrésAlban

AndresAlban

Sistema gráfico

Sistema gráfico
Elementos del sistema
Paleta de colores
Tipografías
Gráfica secundaria
Punto humano
Estilo fotográfico
Uso incorrecto de fotografías
Estilo de ilustración
Íconos

Retícula Vertical
Retícula Horizontal
Retícula Digital
Ubicación del logo
Composición
Diagramación
Botones web
Co-branding

Sistema gráfico

Sistema gráfico

Elementos del sistema

Paleta de colores

Tipografías

Gráfica secundaria

Punto humano

Estilo fotográfico

Uso incorrecto de fotografías

Estilo de ilustración

Íconos

Retrícula Vertical

Retrícula Horizontal

Retrícula Digital

Ubicación del logo

Composición

Diagramación

Botones web

Co-branding

Tan importante como el logo es su sistema gráfico, que se compone de elementos que construirán visualmente sus comunicaciones.

Cada elemento tiene un rol y su uso crea una atmósfera que le da vida e identidad propia y coherente a sus mensajes.



Nuestros clientes se conectan y gestionan tan fácil que no lo pueden creer

Elementos del sistema

Sistema gráfico

Elementos del sistema

Paleta de colores

Tipografías

Gráfica secundaria

Punto humano

Estilo fotográfico

Uso incorrecto de fotografías

Estilo de ilustración

Íconos

Retícula Vertical

Retícula Horizontal

Retícula Digital

Ubicación del logo

Composición

Diagramación

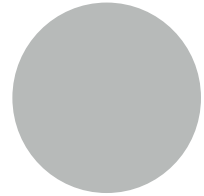
Botones web

Co-branding

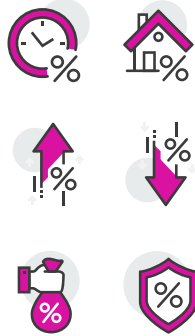
En esta página presentamos cada uno de los elementos que compone el sistema gráfico de la marca Puntored y su rol o uso para crear sus comunicaciones.



Punto humano
Representa de la manera más resumida la marca. Puede usarse como elemento gráfico de impacto y jugará con objetos o personas dentro de las piezas gráficas.



Gráfica secundaria
El punto se convierte en contenedor de fotografías o información destacada, se usará con los colores sólidos o en modo multiply, priorizando la buena legibilidad y lecturabilidad del texto.



Íconos
Serán el complemento de nuestras comunicaciones gráficas cuando necesitemos mostrar de forma gráfica un servicio, producto o destacar alguna información.



Fotografía
Imágenes frescas, que reflejen los atributos de la marca, fondos simples o reales que nos permitan implementar el sistema gráfico de forma que destaquemos la información para lograr el objetivo de comunicación de las piezas.

Calidez, sencillez y cercanía reflejada en las personas que hagan parte de las imágenes.

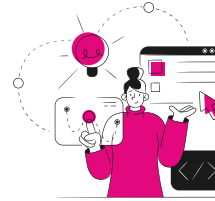
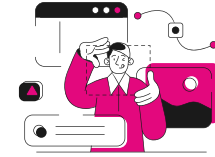


Ilustración
Gráficas complementarias que refuerzan los mensajes que queremos transmitir como marca. Adicionalmente, es un recurso para explicar procesos de manera simple.

SOMOS UN ALIADO,
un socio real con quienes pueden **CRECER**

Somos pioneros, líderes y la calidad y robustez de mi servicio se debe a mis años de trayectoria, conocimiento y reconocimiento en la industria

Tipografía de texto
Bloques de texto coherentes, con tipografía legible pero también clara y fresca, que aporte identidad a la marca.

Paleta de colores

Sistema gráfico
Elementos del sistema
Paleta de colores
Tipografías
Gráfica secundaria
Punto humano
Estilo fotográfico
Uso incorrecto de fotografías
Estilo de ilustración
Íconos
Reticula Vertical
Reticula Horizontal
Reticula Digital
Ubicación del logo
Composición
Diagramación
Botones web
Co-branding

Se ha establecido una paleta de colores congruente con los atributos de la marca, con la finalidad de otorgarle flexibilidad de aplicación y resalte de su sistema gráfico. Con ella, lograremos un mayor impacto visual, por tener tonalidades contrastantes y variadas.

Los tonos preferidos siempre van a hacer los principales de la marca, pero estos secundarios apoyarán gráficamente las comunicaciones.

Para las aplicaciones impresas se recomienda utilizar los valores Pantone® o CMYK para así garantizar la máxima fidelidad y calidad de impresión, sin embargo se recomienda usar esta paleta solo para digital.



PANTONE®	CMYK	RGB	HEX
PANTONE® 540 C	C: 100% M: 81% Y: 47% K: 54%	R: 2 G: 37 B: 62	02253E
PANTONE® 2925 C	C: 85% M: 21% Y: 0% K: 0%	R: 5 G: 149 B: 221	0595DD
PANTONE® 178 C	C: 0% M: 85% Y: 44% K: 0%	R: 253 G: 64 B: 97	FD4061
PANTONE® 3252 C	C: 71% M: 0% Y: 32% K: 0%	R: 36 G: 218 B: 198	24DAC6
PANTONE® 3385 C	C: 71% M: 0% Y: 60% K: 0%	R: 6 G: 234 B: 151	06EA97
PANTONE® 233 C	C: 27% M: 87% Y: 0% K: 0%	R: 216 G: 23 B: 162	D817A2

Tipografía primaria

- Sistema gráfico
- Elementos del sistema
- Paleta de colores
- Tipografías**
- Gráfica secundaria
- Punto humano
- Estilo fotográfico
- Uso incorrecto de fotografías
- Estilo de ilustración
- Íconos
- Reticula Vertical
- Reticula Horizontal
- Reticula Digital
- Ubicación del logo
- Composición
- Diagramación
- Botones web
- Co-branding

La tipografía es parte clave de la creación de piezas consistentes construyendo la percepción de marca deseada.

Como tipografía principal se define la Exo en diferentes pesos, lo que permite crear piezas únicas y diferenciadas.

A B C D E F G
H I J K L M N
Ñ O P Q R S
T U V W X Y Z
a b c d e f g
h i j k l m n ñ
o p q r s t u
v w x y z

A B C D E F G
H I J K L M N
Ñ O P Q R S
T U V W X Y Z
a b c d e f g
h i j k l m n ñ
o p q r s t u
v w x y z

A B C D E F G
H I J K L M N
Ñ O P Q R S
T U V W X Y Z
a b c d e f g
h i j k l m n ñ
o p q r s t u
v w x y z

Exo Bold

Se usará en titulares y en textos cortos y medianos como destacados.

Exo SemiBold

Se usará para subtítulos y textos de extensión media o con muy bajo puntaje de visualización.

Exo Regular

Se usará para cuerpos de textos.

Bloque tipográfico 1

El interlineado consistente permite tener identidad en los títulos y destacados. El interlineado sugerido es de aproximadamente una y media vez la altura del cuerpo de las letras ("X") como se ve.

Bloque tipográfico 2

Te escoge una sección de la frase para destacarla usando aproximadamente las proporciones sugeridas en el plano. La altura del cuerpo de la sección a crecer es de una y media vez la altura de "X".

Para textos cortos, se recomienda usar el interlineado "automático" de programas de diseño como Illustrator o InDesign. Le dan el aire necesario a los textos sin importar su puntaje y su legibilidad no se ve afectada.

Somos un aliado, x
un socio real con 1,5X
quienes pueden crecer x

Somos un aliado, x
un socio real 2X
con quienes 1,5X
pueden crecer x

Somos pioneros, líderes y la calidad y robustez de nuestro servicio se debe a nuestros años de trayectoria, conocimiento y reconocimiento en la industria.

Tipografía secundaria

- Sistema gráfico
 - Elementos del sistema
- Paleta de colores
- Tipografías**
- Gráfica secundaria
 - Punto humano
- Estilo fotográfico
 - Uso incorrecto de fotografías
 - Estilo de ilustración
 - Íconos
- Retrícula Vertical
- Retrícula Horizontal
- Retrícula Digital
- Ubicación del logo
 - Composición
- Diagramación
- Botones web
- Co-branding

Para piezas gráficas como videos, infografías o animaciones, entre otras, se usará la familia Roboto en todos sus pesos para complementar a la Exo en las comunicaciones.

Titulos, cuerpos de texto medios y extensos

A B C D E F G
H I J K L M N
Ñ O P Q R S
T U V W X Y Z
a b c d e f g
h i j k l m n
o p q r s t u
v w x y z

Roboto Bold

A B C D E F G
H I J K L M N
Ñ O P Q R S
T U V W X Y Z
a b c d e f g
h i j k l m n
o p q r s t u
v w x y z

Roboto Medium

A B C D E F G
H I J K L M N
Ñ O P Q R S
T U V W X Y Z
a b c d e f g
h i j k l m n
o p q r s t u
v w x y z

Roboto Regular

Tipografía digital

- Sistema gráfico
 - Elementos del sistema
- Paleta de colores
- Tipografías**
- Gráfica secundaria
 - Punto humano
- Estilo fotográfico
 - Uso incorrecto de fotografías
 - Estilo de ilustración
 - Íconos
- Retrícula Vertical
- Retrícula Horizontal
- Retrícula Digital
- Ubicación del logo
 - Composición
- Diagramación
- Botones web
- Co-branding

Para aplicaciones digitales como documentos en Word, Excel, PowerPoint o página web en los que el uso de fuentes especiales que no estén en la mayoría de los computadores sea una limitante, se usará la familia Verdana por su legibilidad y por estar instalada en todos los computadores.

Titulos, cuerpos de texto medios y extensos

A B C D E F G
H I J K L M N
Ñ O P Q R S
T U V W X Y Z
a b c d e f g
h i j k l m n
o p q r s t u
v w x y z

Verdana Bold

A B C D E F G
H I J K L M N
Ñ O P Q R S
T U V W X Y Z
a b c d e f g
h i j k l m n
o p q r s t u
v w x y z

Verdana Regular

Gráfica secundaria

Sistema gráfico

Elementos del sistema

Paleta de colores

Tipografías

Gráfica secundaria

Punto humano

Estilo fotográfico

Uso incorrecto de fotografías

Estilo de ilustración

Íconos

Retrícula Vertical

Retrícula Horizontal

Retrícula Digital

Ubicación del logo

Composición

Diagramación

Botones web

Co-branding

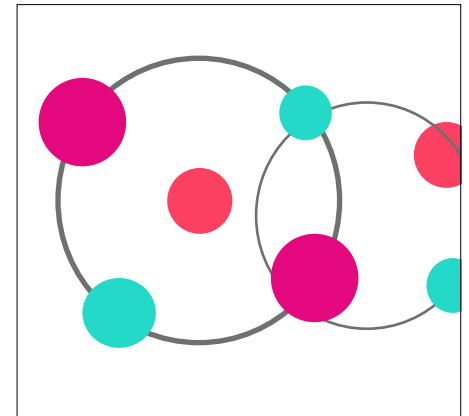
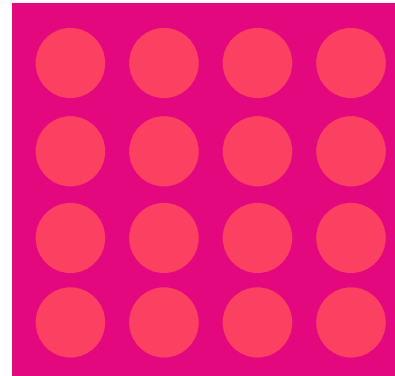
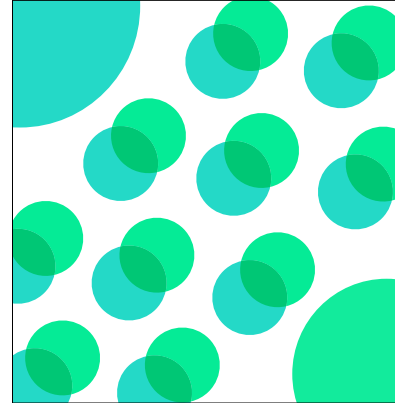
Nuestra gráfica secundaria será con base en el punto, objeto que podrá jugar con colores, tamaños, distribuciones y transparencias diferentes dependiendo de la necesidad de comunicación de la pieza.

Las comunicaciones desde la fintech serán muy limpias, en su mayoría con fondos blancos y con los colores principales de la marca (magenta y negro).

El magenta será el color principal para marcación de avisos, material pop y piezas donde necesitemos identificarnos cromáticamente.

La paleta secundaria se utilizará especialmente para las comunicaciones digitales.

Acá se pueden ver algunos ejemplos de la flexibilidad que tiene el sistema con el uso del punto como elemento gráfico en las piezas.



Punto humano

Sistema gráfico

Elementos del sistema

Paleta de colores

Tipografías

Gráfica secundaria

Punto humano

Estilo fotográfico

Uso incorrecto de fotografías

Estilo de ilustración

Íconos

Retícula Vertical

Retícula Horizontal

Retícula Digital

Ubicación del logo

Composición

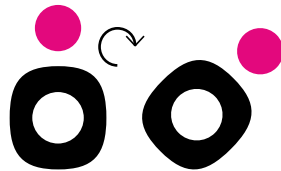
Diagramación

Botones web

Co-branding

El punto humano es uno de los elementos clave para generar la diferenciación de la marca en el entorno competitivo.

Su construcción parte de la evolución del rombo, y junto con el punto superior magenta forma una persona, dándole el carácter humano y cercano a la marca. Será uno de los símbolos clave a explotar gráficamente.



Se podrá girar únicamente en el sentido de las manecillas del reloj a un ángulo máximo de 45°.



Estilo fotográfico

Sistema gráfico

Elementos del sistema

Paleta de colores

Tipografías

Gráfica secundaria

Punto humano

Estilo fotográfico

Uso incorrecto de fotografías

Estilo de ilustración

Íconos

Reticula Vertical

Reticula Horizontal

Reticula Digital

Ubicación del logo

Composición

Diagramación

Botones web

Co-branding

Las fotografías deben apoyar las comunicaciones reflejando los atributos de la marca, fondos simples o reales que nos permitan implementar el sistema gráfico de forma que podamos destacar la información para lograr el objetivo de comunicación de las piezas.

Todas las fotografías expuestas para la marca, deberán tener algún objeto o acento de color magenta dentro de la imagen.



Estilo fotográfico

Sistema gráfico
Elementos del sistema
Paleta de colores
Tipografías
Gráfica secundaria
Punto humano
Estilo fotográfico
Uso incorrecto de fotografías
Estilo de ilustración
Íconos
Reticula Vertical
Reticula Horizontal
Reticula Digital
Ubicación del logo
Composición
Diagramación
Botones web
Co-branding

En esta sección se ilustra el tipo de fotografía definido para la marca Puntored. Se ve cómo puede ser parte del contenido de mensaje clave tanto a cliente B2B a B2C.



Cientes
Personas en su negocio, donde se muestre la marca.



Cercanía
Calidez en la expresión y los rostros de las personas en las imágenes.



Confiante
Clientes de Puntored, pequeño o grande, feliz con la experiencia.



Productos
Imágenes que reflejen los productos y los beneficios de los mismos.



Momentos
Momentos con los clientes o en familia, pareja o amigos disfrutando de un producto de Puntored.



Sencillez
Demostrada especialmente en los fondos de las fotografías, fondos de un solo tono que permitan la implementación limpia del sistema.



Comunicaciones corporativas
Para comunicaciones corporativas, se usarán fotografías tomadas de los empleados en espacios abiertos o en las oficinas.

Uso incorrecto de fotografías

Sistema gráfico

Elementos del sistema

Paleta de colores

Tipografías

Gráfica secundaria

Punto humano

Estilo fotográfico

Uso incorrecto de fotografías

Estilo de ilustración

Íconos

Retrícula Vertical

Retrícula Horizontal

Retrícula Digital

Ubicación del logo

Composición

Diagramación

Botones web

Co-branding

En esta sección se muestran ejemplos del uso incorrecto de fotografías para nuestra marca. Siempre deben apoyar nuestras comunicaciones y reflejar los atributos de la ella.



Fotos donde la persona esté haciendo mala cara.



Fotos donde la persona esté de espaldas.



Fotos en contraluz.



Fotos oscuras o con mala iluminación.



Fotos desenfocadas.



Fotos que no contengan un objeto u acento magenta.

Estilo de ilustración

Sistema gráfico

Elementos del sistema

Paleta de colores

Tipografías

Gráfica secundaria

Punto humano

Estilo fotográfico

Uso incorrecto de fotografías

Estilo de ilustración

Íconos

Retrícula Vertical

Retrícula Horizontal

Retrícula Digital

Ubicación del logo

Composición

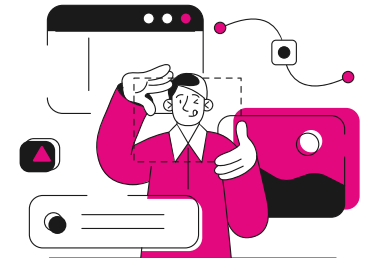
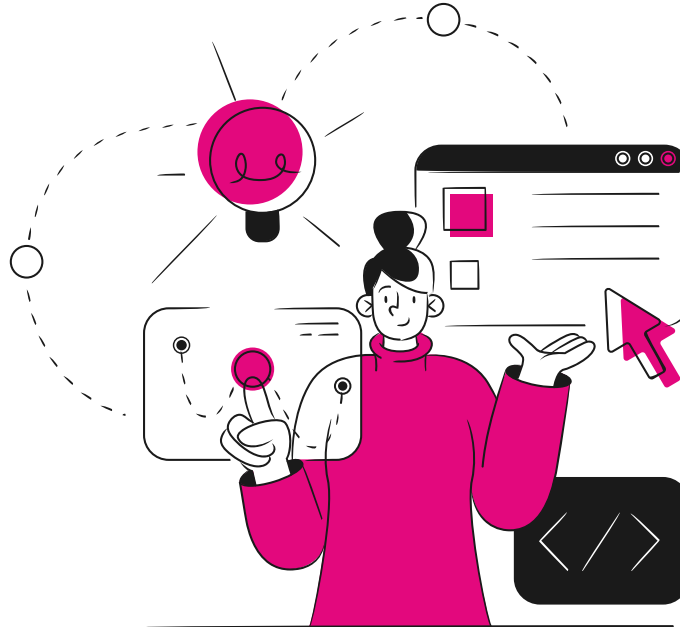
Diagramación

Botones web

Co-branding

En esta sección se muestran ejemplos de ilustraciones permitidas para la marca.

Es clave utilizar ilustraciones sencillas, de contorno negro, colores planos, sin fondos complejos y con acentos de color magenta.



Íconos de apoyo primarios

- Sistema gráfico
- Elementos del sistema
- Paleta de colores
- Tipografías
- Gráfica secundaria
- Punto humano
- Estilo fotográfico
- Uso incorrecto de fotografías
- Estilo de ilustración
- Íconos**
- Retrícula Vertical
- Retrícula Horizontal
- Retrícula Digital
- Ubicación del logo
- Composición
- Diagramación
- Botones web
- Co-branding

En esta sección se presenta el set de íconos básicos que podrán complementar las comunicaciones web de la marca (principalmente, aunque no de manera exclusiva)



Íconos de apoyo secundarios

Sistema gráfico
Elementos del sistema
Paleta de colores
Tipografías
Gráfica secundaria
Punto humano
Estilo fotográfico
Uso incorrecto de fotografías
Estilo de ilustración
Íconos
Reticula Vertical
Reticula Horizontal
Reticula Digital
Ubicación del logo
Composición
Diagramación
Botones web
Co-branding

En esta sección se presenta el set de íconos básicos secundarios que podrán complementar las comunicaciones impresas de la marca (principalmente, aunque no de manera exclusiva)



Retícula Vertical

Sistema gráfico

Elementos del sistema

Paleta de colores

Tipografías

Gráfica secundaria

Punto humano

Estilo fotográfico

Uso incorrecto de fotografías

Estilo de ilustración

Íconos

Retícula Vertical

Retícula Horizontal

Retícula Digital

Ubicación del logo

Composición

Diagramación

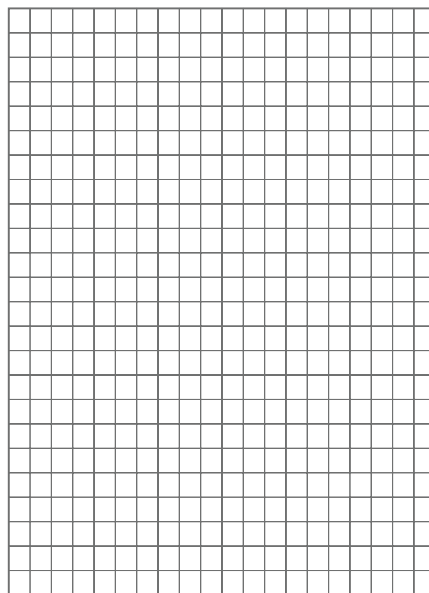
Botones web

Co-branding

La base de construcción para las piezas gráficas verticales de puntored está determinada por su retícula.

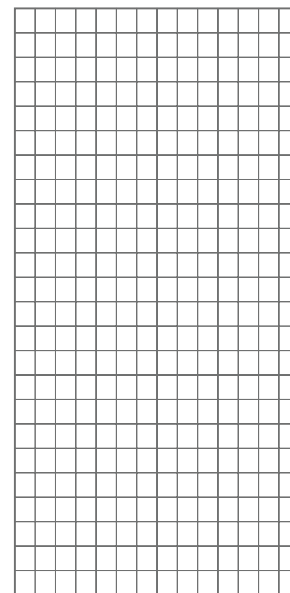
En esta sección se ve la construcción por módulos para formatos verticales básicos y extremos.

Retícula vertical 1



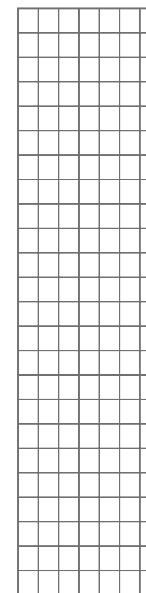
20 módulos

Retícula vertical 2



14 módulos

Retícula vertical extrema



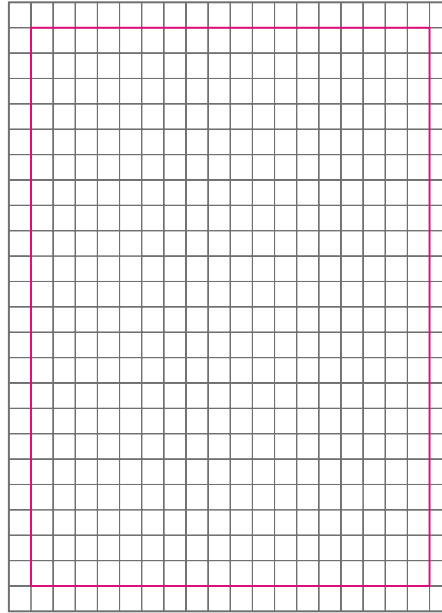
7 módulos

24 módulos

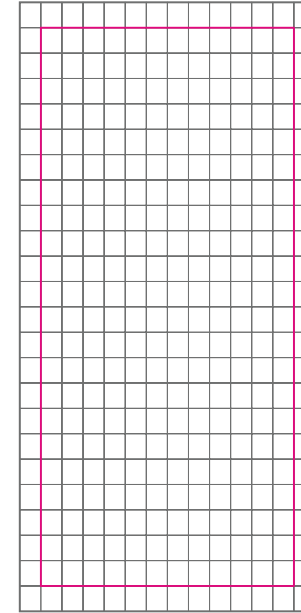
Retícula Vertical - Márgenes

- Sistema gráfico
 - Elementos del sistema
 - Paleta de colores
 - Tipografías
- Gráfica secundaria
 - Punto humano
 - Estilo fotográfico
 - Uso incorrecto de fotografías
 - Estilo de ilustración
 - Íconos
- Retícula Vertical**
- Retícula Horizontal
- Retícula Digital
- Ubicación del logo
 - Composición
 - Diagramación
 - Botones web
 - Co-branding

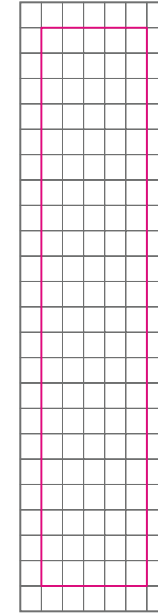
Las márgenes para cada formato se determinan según un módulo base como se ve en la gráfica.



1 módulo



1 módulo



1 módulo

1 módulo

Retícula Horizontal

- Sistema gráfico
- Elementos del sistema
- Paleta de colores
- Tipografías
- Gráfica secundaria
- Punto humano
- Estilo fotográfico
- Uso incorrecto de fotografías
- Estilo de ilustración
- Íconos
- Retícula Vertical
- Retícula Horizontal**
- Retícula Digital
- Ubicación del logo
- Composición
- Diagramación
- Botones web
- Co-branding

La base de construcción para las piezas gráficas verticales de Puntored está determinada por su retícula.

En esta sección se ve la construcción por módulos para formatos horizontales básicos y extremos.

Retícula horizontal 1



Retícula horizontal 2



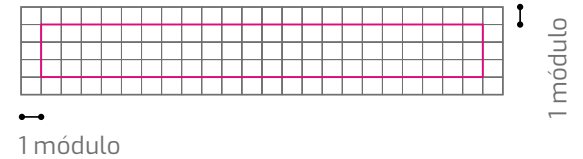
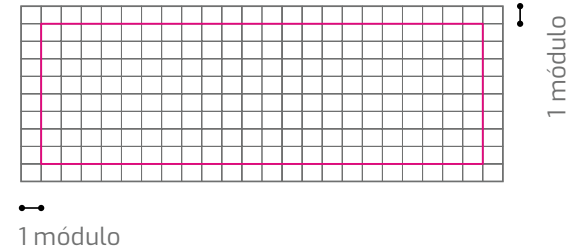
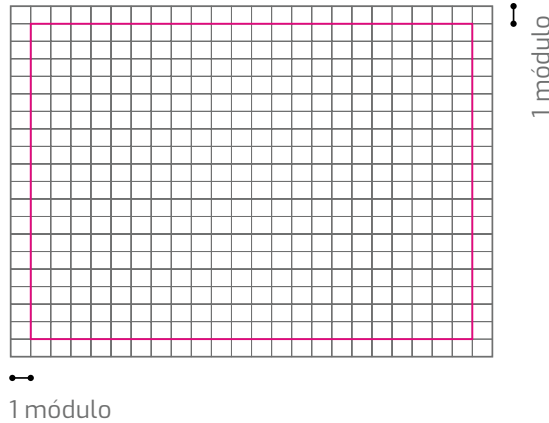
Retícula horizontal extrema



Retícula Horizontal - Márgenes

- Sistema gráfico
 - Elementos del sistema
 - Paleta de colores
 - Tipografías
- Gráfica secundaria
 - Punto humano
 - Estilo fotográfico
 - Uso incorrecto de fotografías
 - Estilo de ilustración
 - Íconos
- Retícula Vertical
- Retícula Horizontal**
 - Retícula Digital
- Ubicación del logo
 - Composición
 - Diagramación
 - Botones web
 - Co-branding

Las márgenes para cada formato se determinan según un módulo base como se ve en la gráfica.

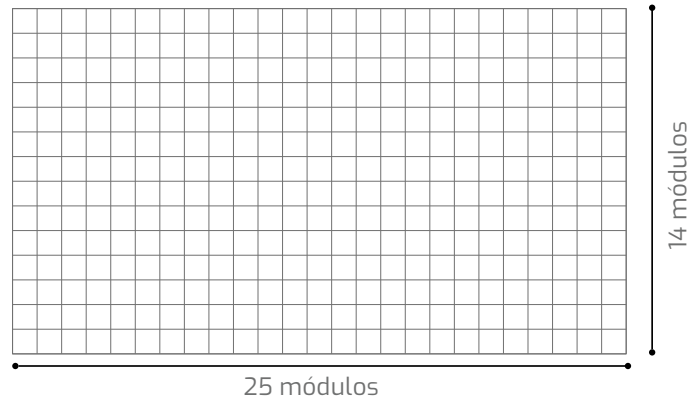


Retícula Digital

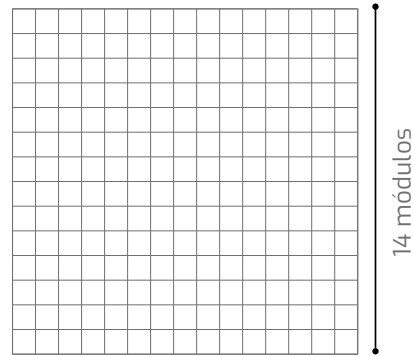
- Sistema gráfico
 - Elementos del sistema
 - Paleta de colores
 - Tipografías
- Gráfica secundaria
 - Punto humano
 - Estilo fotográfico
 - Uso incorrecto de fotografías
 - Estilo de ilustración
 - Íconos
- Retícula Vertical
- Retícula Horizontal
- Retícula Digital**
- Ubicación del logo
 - Composición
 - Diagramación
 - Botones web
 - Co-branding

Las márgenes para cada formato se determinan según un módulo base como se ve en la gráfica.

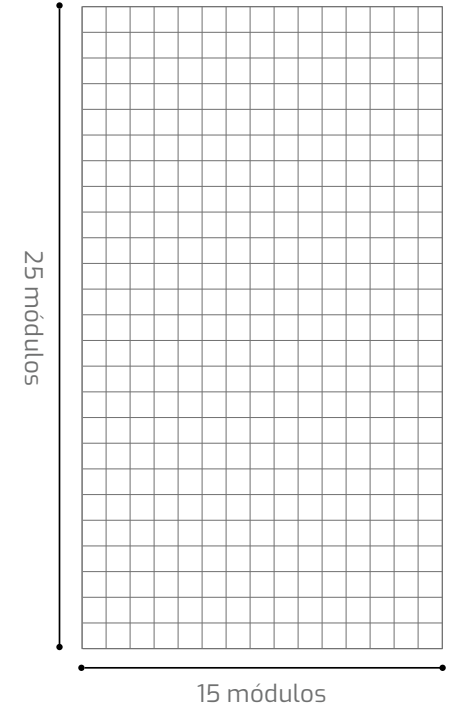
Retícula digital 1 - 1920 x 1080



Retícula digital 2 - 1080 x 1080



Retícula digital 3 - 1127 x 2008

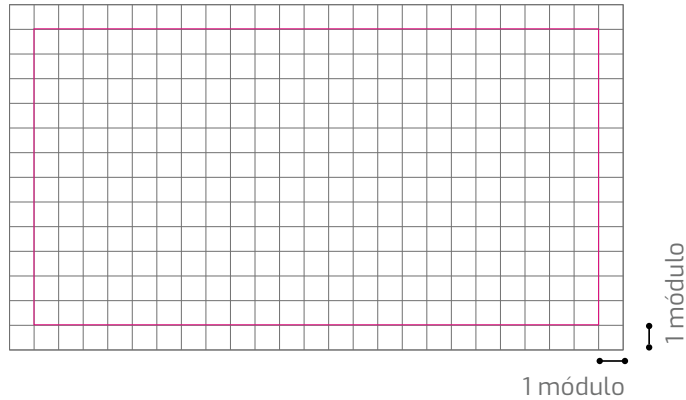


Retícula Digital - Márgenes

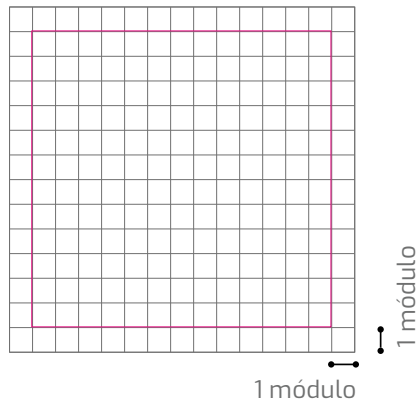
- Sistema gráfico
- Elementos del sistema
- Paleta de colores
- Tipografías
- Gráfica secundaria
- Punto humano
- Estilo fotográfico
- Uso incorrecto de fotografías
- Estilo de ilustración
- Íconos
- Retícula Vertical
- Retícula Horizontal
- Retícula Digital**
- Ubicación del logo
- Composición
- Diagramación
- Botones web
- Co-branding

Las márgenes para cada formato se determinan según un módulo base como se ve en la gráfica.

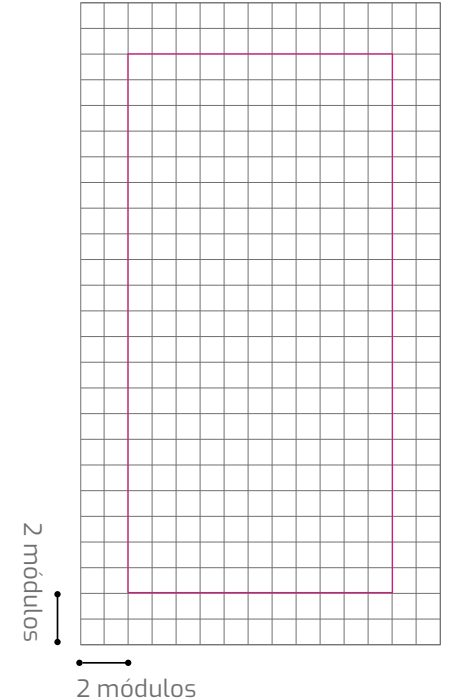
Retícula digital 1 - 1920 x 1080



Retícula digital 2 - 1080 x 1080



Retícula digital 3 - 1127 x 2008



Ubicación del logo en formatos verticales

Sistema gráfico

Elementos del sistema

Paleta de colores

Tipografías

Gráfica secundaria

Punto humano

Estilo fotográfico

Uso incorrecto de fotografías

Estilo de ilustración

Íconos

Retícula Vertical

Retícula Horizontal

Retícula Digital

Ubicación del logo

Composición

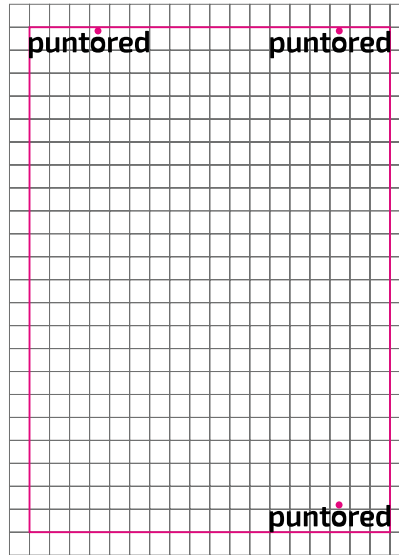
Diagramación

Botones web

Co-branding

El logo de Puntored debe tener una ubicación consistente en todas las piezas en las que se incluya.

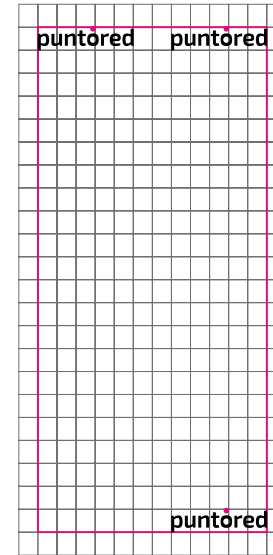
La ubicación definida para los formatos verticales básicos y verticales extremos son en la parte superior (derecha o izquierda) o en la parte inferior en el costado derecho.



6 módulos

Ubicación inferior

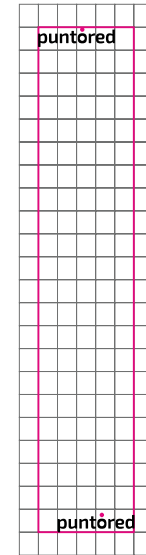
El logo en la parte inferior solo se ubicará alineado a la derecha.



5 módulos

Ubicación Superior

El logo en la parte superior se podrá ubicar alineado a la derecha o a la izquierda.



4 módulos

Área mínima

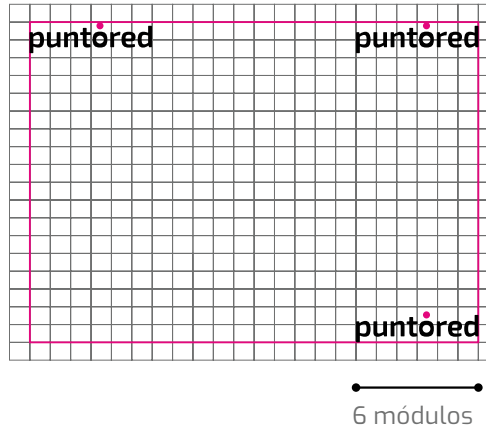
Para cada formato se sugiere un área basada en módulos como se ve en cada gráfica.

Ubicación del logo en formatos horizontales

- Sistema gráfico
 - Elementos del sistema
 - Paleta de colores
 - Tipografías
- Gráfica secundaria
 - Punto humano
 - Estilo fotográfico
 - Uso incorrecto de fotografías
 - Estilo de ilustración
 - Íconos
- Retícula Vertical
- Retícula Horizontal
- Retícula Digital
- Ubicación del logo**
 - Composición
 - Diagramación
 - Botones web
 - Co-branding

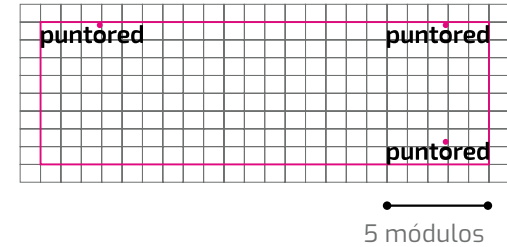
El logo de Puntored debe tener una ubicación consistente en todas las piezas en las que se incluya.

La ubicación definida para los formatos horizontales básicos y horizontales extremos son en la parte superior (derecha o izquierda) o en la parte inferior en el costado derecho.



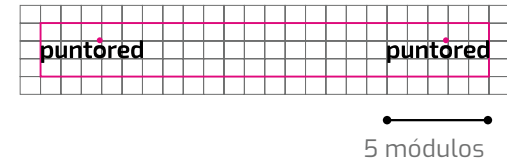
Ubicación inferior

El logo en la parte inferior solo se ubicará alineado a la derecha.



Ubicación Superior

El logo en la parte superior se podrá ubicar alineado a la derecha o a la izquierda.



Área mínima

Para cada formato se sugiere un área basada en módulos como se ve en cada gráfica.

Ubicación del logo en formatos digitales

Sistema gráfico

Elementos del sistema

Paleta de colores

Tipografías

Gráfica secundaria

Punto humano

Estilo fotográfico

Uso incorrecto de fotografías

Estilo de ilustración

Íconos

Retrícula Vertical

Retrícula Horizontal

Retrícula Digital

Ubicación del logo

Composición

Diagramación

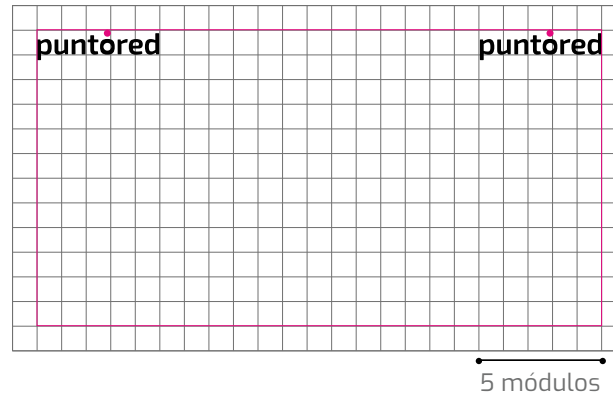
Botones web

Co-branding

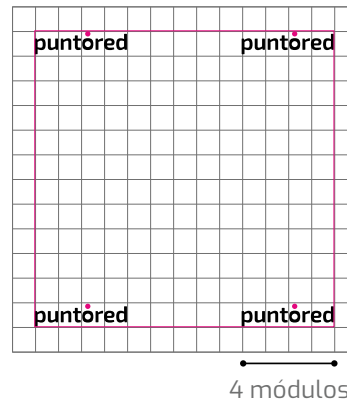
El logo de Puntored debe tener una ubicación consistente en todas las piezas en las que se incluya.

La ubicación definida para los formatos verticales básicos y verticales extremos son en la parte superior (derecha o izquierda) o en la parte inferior en el costado derecho.

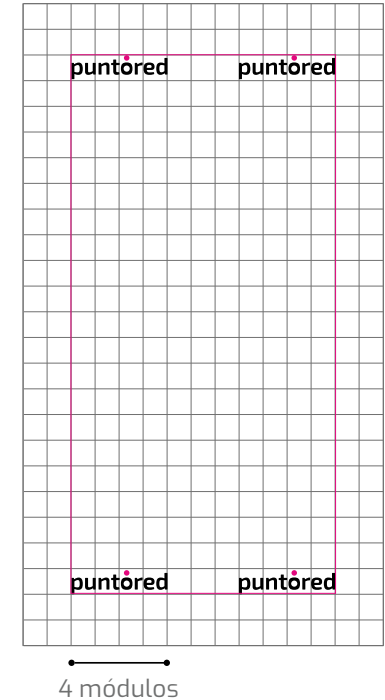
Retrícula digital 1 - 1920 x 1080



Retrícula digital 2 - 1080 x 1080



Retrícula digital 3 - 1127 x 2008



Composición

- Sistema gráfico
 - Elementos del sistema
- Paleta de colores
- Tipografías
- Gráfica secundaria
 - Punto humano
- Estilo fotográfico
 - Uso incorrecto de fotografías
 - Estilo de ilustración
 - Íconos
- Retícula Vertical
- Retícula Horizontal
- Retícula Digital
- Ubicación del logo
- Composición**
 - Diagramación
 - Botones web
 - Co-branding

Cada elemento tiene una forma de manejarse. Vemos cómo debe actuar en composiciones cada uno.

Conocer cómo conviven los elementos del sistema en el formato, siempre nos ayudará a mantener una aplicación consistente.



Diagramación

- Sistema gráfico
 - Elementos del sistema
- Paleta de colores
- Tipografías
- Gráfica secundaria
 - Punto humano
- Estilo fotográfico
 - Uso incorrecto de fotografías
 - Estilo de ilustración
 - Íconos
- Retrícula Vertical
- Retrícula Horizontal
- Retrícula Digital
- Ubicación del logo
 - Composición
- Diagramación**
 - Botones web
 - Co-branding

Pasos sugeridos para la creación de piezas gráficas de Puntored.

Son fundamentos para definir qué papel tendrá cada elemento en el espacio visual.

Textos

Su tipografía será Exo en sus diferentes pesos y se ubicará en cualquier parte de la página, respetando las márgenes y procurando que sea legible.

Gráfica Secundaria

Los círculos se ubicarán detrás de la foto, y se ajustarán dependiendo del objetivo de la comunicación.

Fotografía

Podrá ir con fondo completo o silueteada, dependiendo de la pieza gráfica.



Logotipo

El logo ocupará el espacio en la página de acuerdo a las retículas, como se muestra en las páginas 33 y 34.

Retícula

Construida según las especificaciones del formato a utilizar, la cual nos ayudará a diagramar la pieza..

Botones web

- Sistema gráfico
- Elementos del sistema
- Paleta de colores
- Tipografías
- Gráfica secundaria
- Punto humano
- Estilo fotográfico
- Uso incorrecto de fotografías
- Estilo de ilustración
- Íconos
- Retrícula Vertical
- Retrícula Horizontal
- Retrícula Digital
- Ubicación del logo
- Composición
- Diagramación
- Botones web**
- Co-branding

En esta sección se especifican los botones para uso web y sus respectivos porcentajes de color según su estado.

		Primario	Secundario	Terciario	Negativo
100%	Default				
100%	Roll Over				
50%	Press				
20%	Dissable				
100%	Default				
100%	Roll Over				
50%	Press				
20%	Dissable				

Co-branding

- Sistema gráfico
- Elementos del sistema
- Paleta de colores
- Tipografías
- Gráfica secundaria
- Punto humano
- Estilo fotográfico
- Uso incorrecto de fotografías
- Estilo de ilustración
- Íconos
- Retrícula Vertical
- Retrícula Horizontal
- Retrícula Digital
- Ubicación del logo
- Composición
- Diagramación
- Botones web
- Co-branding**

El logo de Puntored puede convivir con otros guardando una distancia y proporciones especiales para no perder visibilidad ni contundencia.

La altura de logos con tendencia cuadrada corresponde a la altura del logo completo de Puntored.

La altura de logos con tendencia circular corresponde a la altura del logo completo de Puntored.

La altura de logos con tendencia horizontal es la misma de O del logo de Puntored.

La línea que delimita al logo de Puntored con otros se ubica a una distancia de la altura de la "o".

puntoredoo 

puntoredoo 

puntoredoo 

puntoredoo 

puntored 

puntored 

puntored 

puntored 

Aplicaciones

Segmentación por color
Tarjeta de presentación
Hoja membrete
Sobre
Carpeta
Carnet para personal
Firma de correo
Plantilla PowerPoint
Wallpapers
Mosca videos
Aviso oficina

Señalización externa
Señalización interna
Marcación corresponsales
Página web
Redes sociales
Mug
Bolígrafo
Gorra
Cuaderno
Mailing

Segmentación por color

Segmentación por color

- Tarjeta de presentación
- Hoja membrete
- Sobre
- Carpeta
- Carnet para personal
- Firma de correo
- Plantilla PowerPoint
- Wallpapers
- Mosca videos
- Aviso oficina
- Señalización externa
- Señalización interna
- Marcación corresponsales
- Página web
- Redes sociales
- Mug
- Bolígrafo
- Gorra
- Cuaderno
- Mailing

Puntored segmentará su comunicación por medio de los colores principales de la marca de la siguiente forma:

Cuando su público es empresarial, cuando habla la FASS, el 80% de los colores de la pieza serán el negro y el blanco, mostrando su robustez y liderazgo en cada pieza gráfica.

Cuando su público son los tenderos y quiere mostrar esa cercanía que la caracteriza, el 80% del color de la pieza será el magenta.

Pieza para empresas



Pieza para tenderos



Tarjeta de presentación

Segmentación
por color

Tarjeta de presentación

Hoja membrete

Sobre

Carpeta

Carnet para
personal

Firma de correo

Plantilla PowerPoint

Wallpapers

Mosca videos

Aviso oficina

Señalización
externa

Señalización interna

Marcación
corresponsales

Página web

Redes sociales

Mug

Bolígrafo

Gorra

Cuaderno

Mailing



Formato: 5cm x 9cm

Sustrato: opalina

Gramaje: 236gr

Tintas: cuatricromía (CMYK)

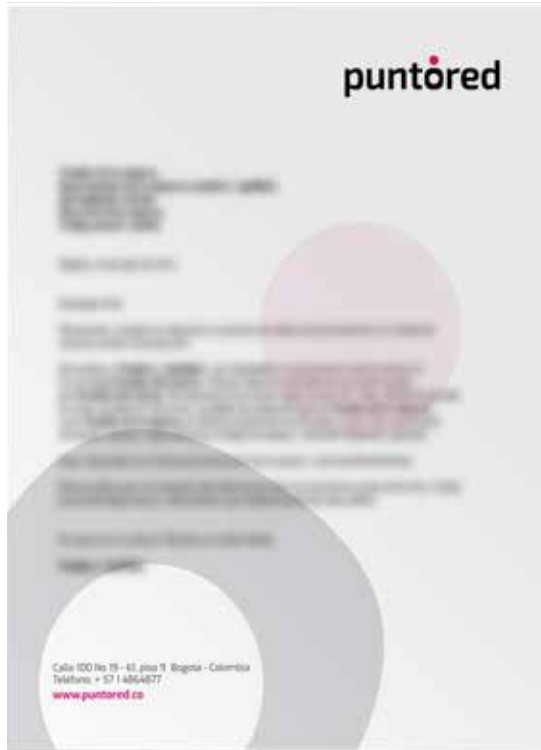
Sistema de impresión: litográfica

Hoja membrete

Segmentación
por color
Tarjeta de
presentación

Hoja membrete

Sobre
Carpeta
Carnet para
personal
Firma de correo
Plantilla PowerPoint
Wallpapers
Mosca videos
Aviso oficina
Señalización
externa
Señalización interna
Marcación
corresponsales
Página web
Redes sociales
Mug
Bolígrafo
Gorra
Cuaderno
Mailing



Formato: 21,5cm x 27,9cm
Sustrato: bond blanco
Gramaje: 75gr
Tintas: cuatricromía (CMYK)
Sistema de impresión: litográfica

Sobre

Segmentación
por color

Tarjeta de
presentación

Hoja membrete

Sobre

Carpeta

Carnet para
personal

Firma de correo

Plantilla PowerPoint

Wallpapers

Mosca videos

Aviso oficina

Señalización
externa

Señalización interna

Marcación
corresponsales

Página web

Redes sociales

Mug

Bolígrafo

Gorra

Cuaderno

Mailing



Formato: 35cm x 25cm

Sustrato: bond blanco

Gramaje: 90gr

Tintas: cuatricromía (CMYK)

Sistema de impresión: litográfica

Carpeta

Segmentación
por color

Tarjeta de
presentación

Hoja membrete

Sobre

Carpeta

Carnet para
personal

Firma de correo

Plantilla PowerPoint

Wallpapers

Mosca videos

Aviso oficina

Señalización
externa

Señalización interna

Marcación
corresponsales

Página web

Redes sociales

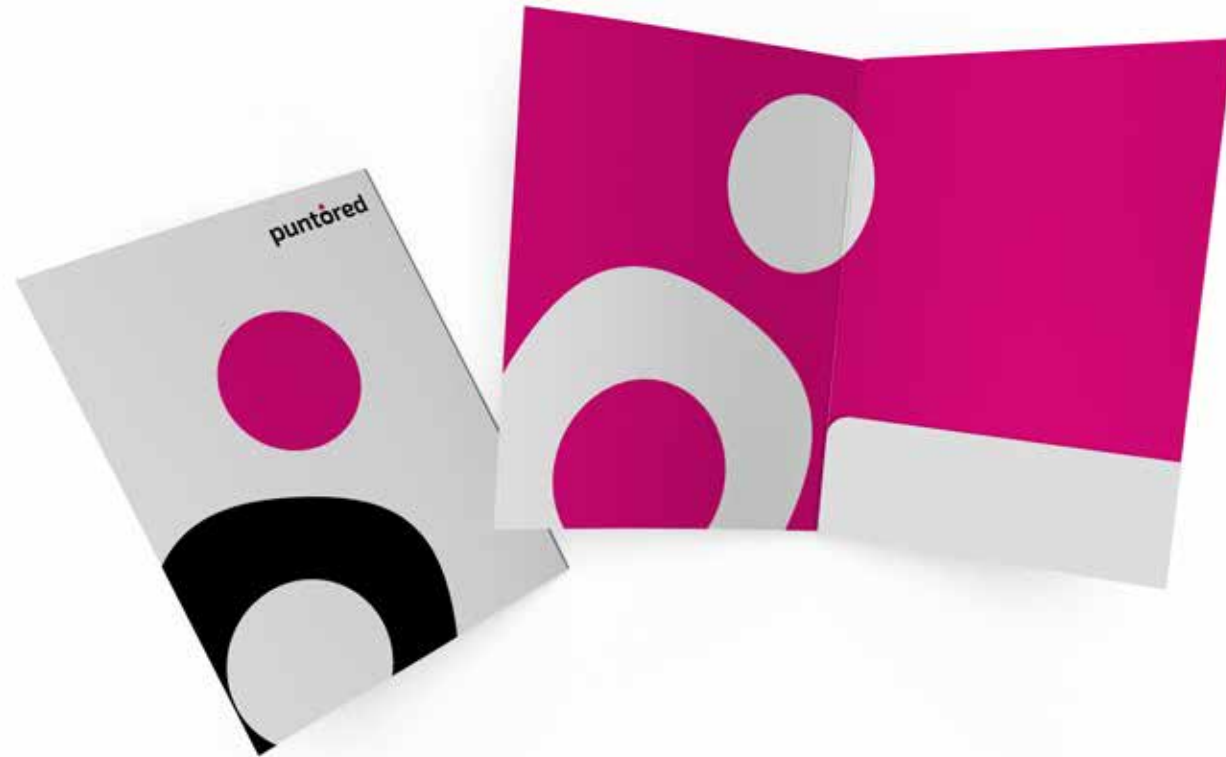
Mug

Bolígrafo

Gorra

Cuaderno

Mailing



Carnet para personal

Segmentación
por color

Tarjeta de
presentación

Hoja membrete

Sobre

Carpeta

Carnet para personal

Firma de correo

Plantilla PowerPoint

Wallpapers

Mosca videos

Aviso oficina

Señalización
externa

Señalización interna

Marcación
corresponsales

Página web

Redes sociales

Mug

Bolígrafo

Gorra

Cuaderno

Mailing



Firma de correo electrónico

Segmentación
por color

Tarjeta de
presentación

Hoja membrete

Sobre

Carpeta

Carnet para
personal

Firma de correo

Plantilla PowerPoint

Wallpapers

Mosca videos

Aviso oficina

Señalización
externa

Señalización interna

Marcación
corresponsales

Página web

Redes sociales

Mug

Bolígrafo

Gorra

Cuaderno

Mailing

Formato: GIF animado en la parte del logo, en el que el punto sale de la "o" y rebota para convertirse en la figura humana.

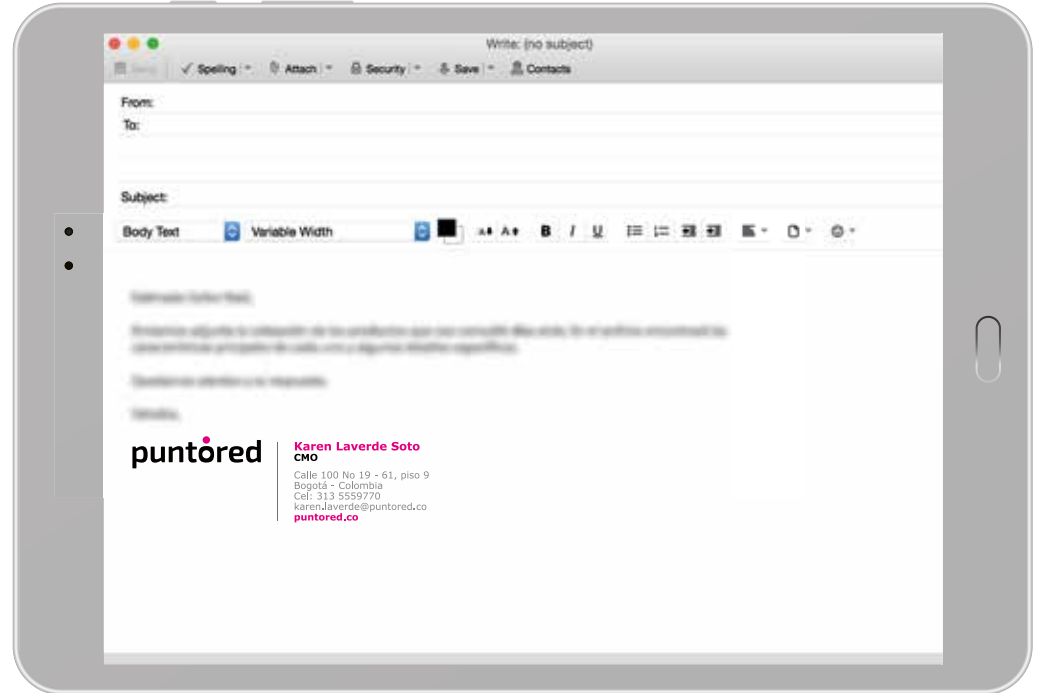


Verdana Bold, 12pt
Verdana Bold, 10pt

Verdana Regular 10pt
Verdana Regular 10pt
Verdana Regular 10pt
Verdana Bold, 10pt

GIF animado:

puntored
puntored
puntored



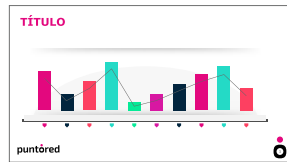
Plantilla PowerPoint

La plantilla de PowerPoint para Puntored, será compuesta a partir de los colores principales de la marca y en los gráficos estará apoyada de la paleta de colores del sistema gráfico. Será siempre notable y de gran importancia nuestro punto humano diferenciador.

- Segmentación por color
- Tarjeta de presentación
- Hoja membrete
- Sobre
- Carpeta
- Carnet para personal
- Firma de correo

Plantilla PowerPoint

- Wallpapers
- Mosca videos
- Aviso oficina
- Señalización externa
- Señalización interna
- Marcación correspondales
- Página web
- Redes sociales
- Mug
- Bolígrafo
- Gorra
- Cuaderno
- Mailing



Wallpapers

Segmentación
por color

Tarjeta de
presentación

Hoja membrete

Sobre

Carpeta

Carnet para
personal

Firma de correo

Plantilla PowerPoint

Wallpapers

Mosca videos

Aviso oficina

Señalización
externa

Señalización interna

Marcación
corresponsales

Página web

Redes sociales

Mug

Bolígrafo

Gorra

Cuaderno

Mailing

En esta sección se muestran los wallpapers que usaremos a nivel interno en nuestros equipos, los cuales incluyen el punto humano y nuestra identidad.



Mosca video

Segmentación
por color

Tarjeta de
presentación

Hoja membrete

Sobre

Carpeta

Carnet para
personal

Firma de correo

Plantilla PowerPoint

Wallpapers

Mosca videos

Aviso oficina

Señalización
externa

Señalización interna

Marcación
corresponsales

Página web

Redes sociales

Mug

Bolígrafo

Gorra

Cuaderno

Mailing

En esta sección se muestra el diseño que se usará para la implementación de la mosca de Puntored en los videos.



Aviso oficina

- Segmentación por color
- Tarjeta de presentación
- Hoja membrete
 - Sobre
 - Carpeta
- Carnet para personal
- Firma de correo
- Plantilla PowerPoint
- Wallpapers
- Mosca videos
- Aviso oficina**
- Señalización externa
- Señalización interna
 - Marcación corresponsales
- Página web
- Redes sociales
 - Mug
 - Bolígrafo
 - Gorra
 - Cuaderno
 - Mailing



Señalización externa

- Segmentación por color
- Tarjeta de presentación
- Hoja membrete
- Sobre
- Carpeta
- Carnet para personal
- Firma de correo
- Plantilla PowerPoint
- Wallpapers
- Mosca videos
- Aviso oficina
- Señalización externa**
- Señalización interna
- Marcación corresponsales
- Página web
- Redes sociales
- Mug
- Bolígrafo
- Gorra
- Cuaderno
- Mailing



Señalización interna

- Segmentación por color
- Tarjeta de presentación
- Hoja membrete
 - Sobre
 - Carpeta
- Carnet para personal
- Firma de correo
- Plantilla PowerPoint
- Wallpapers
- Mosca videos
- Aviso oficina
- Señalización externa
- Señalización interna**
 - Marcación corresponsales
 - Página web
 - Redes sociales
 - Mug
 - Bolígrafo
 - Gorra
 - Cuaderno
 - Mailing



Marcación corresponsales

Segmentación
por color

Tarjeta de
presentación

Hoja membrete

Sobre

Carpeta

Carnet para
personal

Firma de correo

Plantilla PowerPoint

Wallpapers

Mosca videos

Aviso oficina

Señalización
externa

Señalización interna

Marcación corresponsales

Página web

Redes sociales

Mug

Bolígrafo

Gorra

Cuaderno

Mailing

En esta sección se muestran los ejemplos para la marcación de las corresponsales en los locales comerciales, el tamaño y disposición de los elementos, dependerá del espacio que nos sea asignado dentro del local comercial.

Formatos verticales



Formatos horizontales



Página web

Segmentación
por color

Tarjeta de
presentación

Hoja membrete

Sobre

Carpeta

Carnet para
personal

Firma de correo

Plantilla PowerPoint

Wallpapers

Mosca videos

Aviso oficina

Señalización
externa

Señalización interna

Marcación
corresponsales

Página web

Redes sociales

Mug

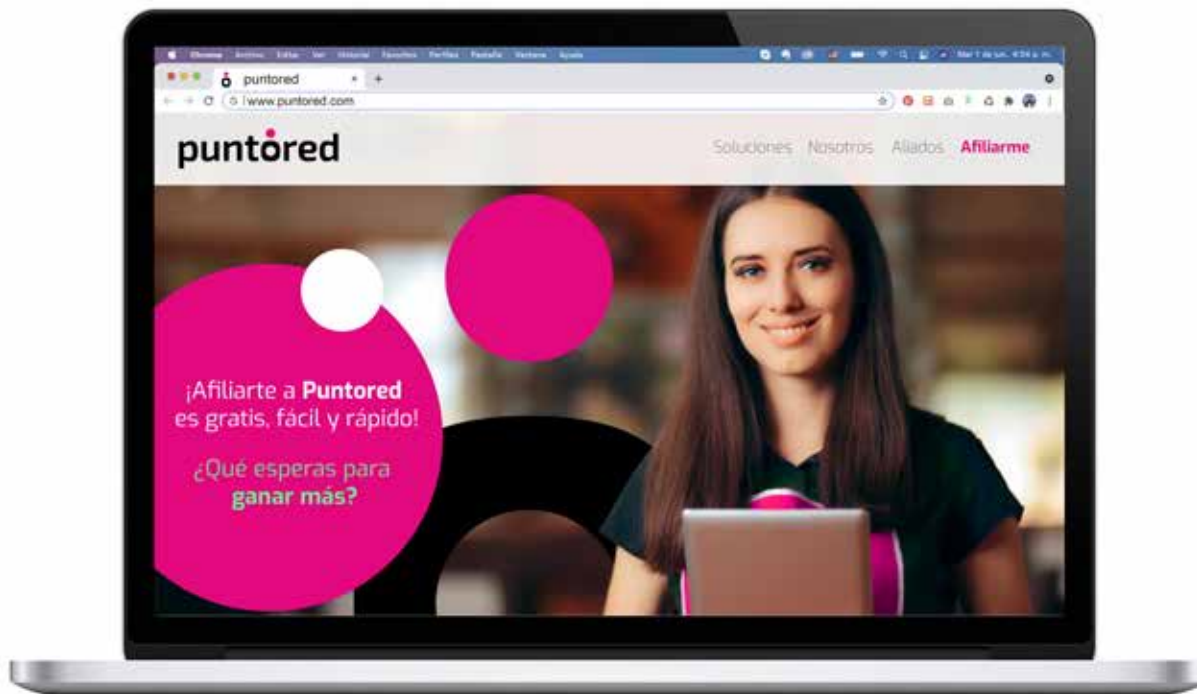
Bolígrafo

Gorra

Cuaderno

Mailing

Muestra del uso del sistema visual para la construcción del sitio web de la compañía y el uso del favicon con nuestro punto humano diferenciador para su implementación.



Redes sociales

Segmentación
por color

Tarjeta de
presentación

Hoja membrete

Sobre

Carpeta

Carnet para
personal

Firma de correo

Plantilla PowerPoint

Wallpapers

Mosca videos

Aviso oficina

Señalización
externa

Señalización interna

Marcación
corresponsales

Página web

Redes sociales

Mug

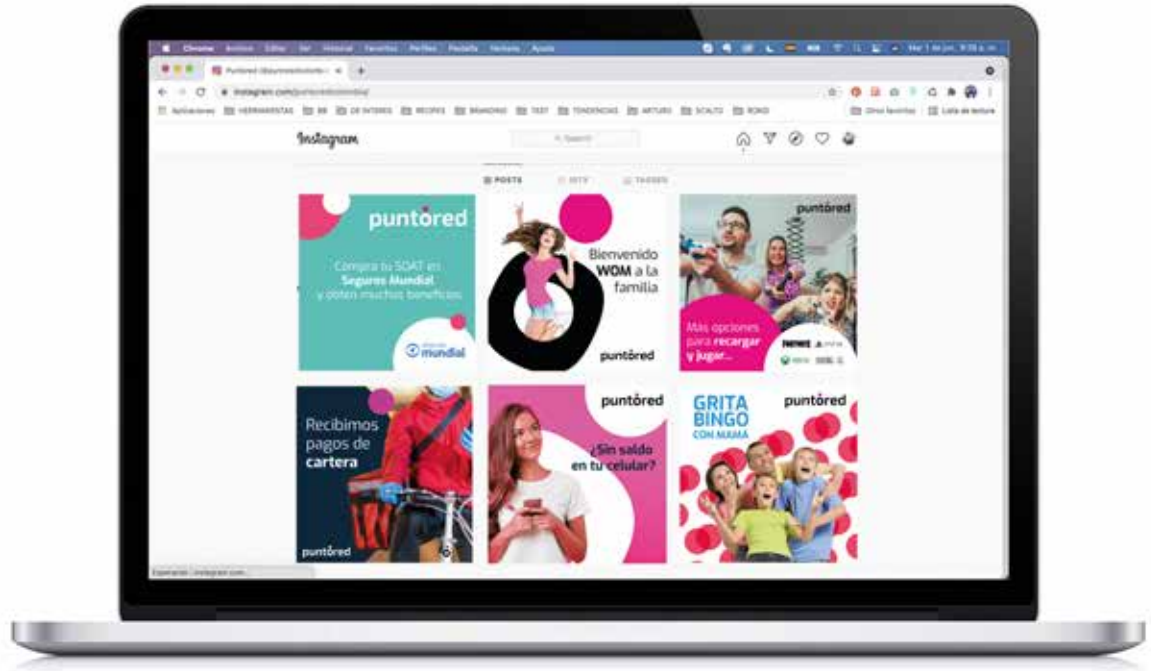
Bolígrafo

Gorra

Cuaderno

Mailing

Muestra del uso del sistema gráfico de para el diseño de piezas visuales para redes sociales.



Mug

- Segmentación por color
- Tarjeta de presentación
- Hoja membrete
- Sobre
- Carpeta
- Carnet para personal
- Firma de correo
- Plantilla PowerPoint
- Wallpapers
- Mosca videos
- Aviso oficina
- Señalización externa
- Señalización interna
- Marcación correspondientes
- Página web
- Redes sociales
- Mug**
- Bolígrafo
- Gorra
- Cuaderno
- Mailing



Bolígrafo

- Segmentación por color
- Tarjeta de presentación
- Hoja membrete
 - Sobre
 - Carpeta
- Carnet para personal
- Firma de correo
- Plantilla PowerPoint
 - Wallpapers
- Mosca videos
- Aviso oficina
- Señalización externa
- Señalización interna
 - Marcación corresponsales
 - Página web
 - Redes sociales
- Mug
- Bolígrafo**
 - Gorra
 - Cuaderno
 - Mailing



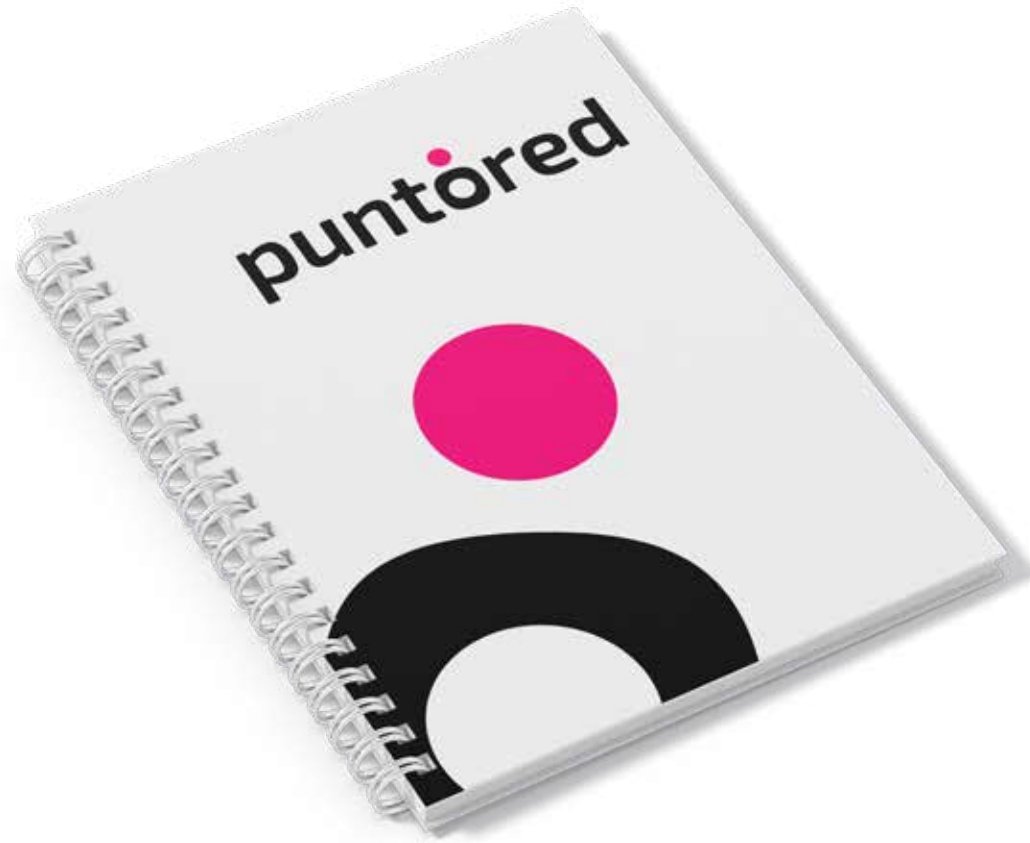
Gorra

- Segmentación por color
- Tarjeta de presentación
- Hoja membrete
- Sobre
- Carpeta
- Carnet para personal
- Firma de correo
- Plantilla PowerPoint
- Wallpapers
- Mosca videos
- Aviso oficina
- Señalización externa
- Señalización interna
- Marcación corresponsales
- Página web
- Redes sociales
- Mug
- Bolígrafo
- Gorra**
- Cuaderno
- Mailing



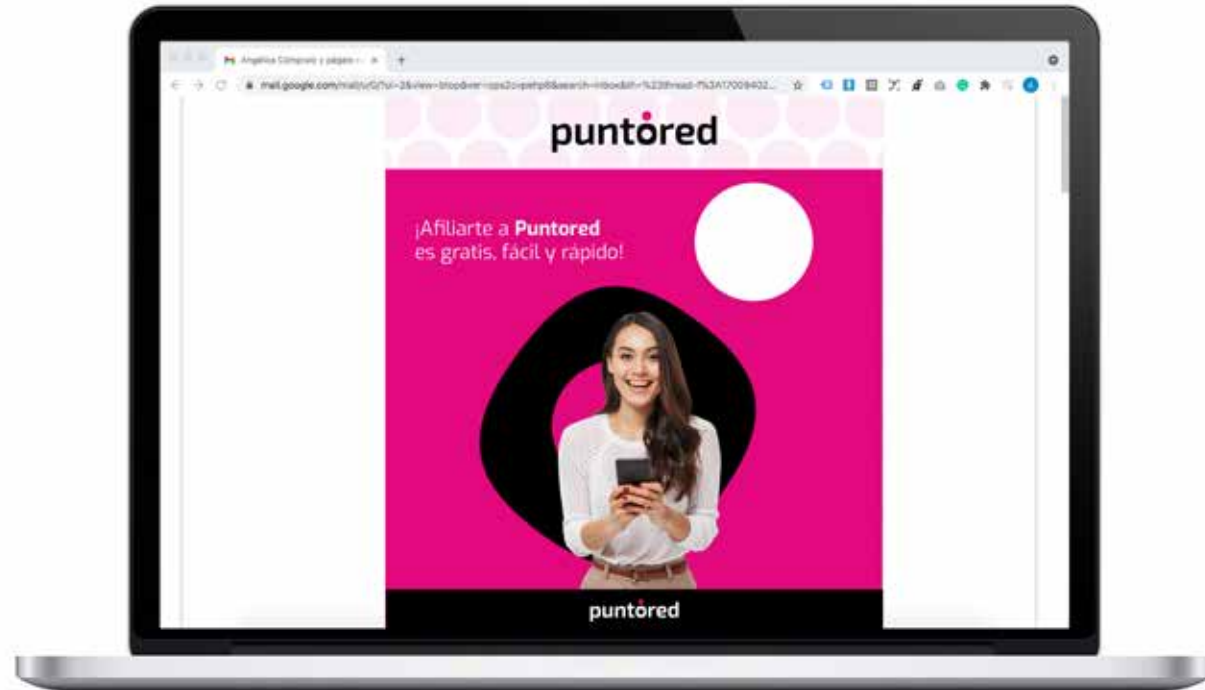
Cuaderno

- Segmentación por color
- Tarjeta de presentación
- Hoja membrete
 - Sobre
 - Carpeta
- Carnet para personal
- Firma de correo
- Plantilla PowerPoint
- Wallpapers
- Aviso oficina
- Mosca videos
- Señalización externa
- Señalización interna
 - Marcación corresponsales
 - Página web
- Redes sociales
 - Mug
 - Bolígrafo
 - Gorra
- Cuaderno**
- Mailing



Mailing

- Segmentación por color
- Tarjeta de presentación
- Hoja membrete
 - Sobre
 - Carpeta
 - Carnet para personal
- Firma de correo
- Plantilla PowerPoint
- Wallpapers
- Mosca videos
- Aviso oficina
- Señalización externa
- Señalización interna
 - Marcación correspondientes
- Página web
- Redes sociales
 - Mug
 - Bolígrafo
 - Gorra
 - Cuaderno
- Mailing**





Scalto