



Manual de marca

BRAND BOOK



punto:red

En este manual se encuentra la esencia de la marca Puntored, de lo que la hace especial y de la manera en que se puede entender y gestionar *su identidad visual desde su entendimiento estratégico hasta la manera de trabajar con sus elementos de marca.*

By Marketing Puntored



Somos una empresa de
**tecnología que procesa
pagos instantáneos**

a través de métodos
alternativos.

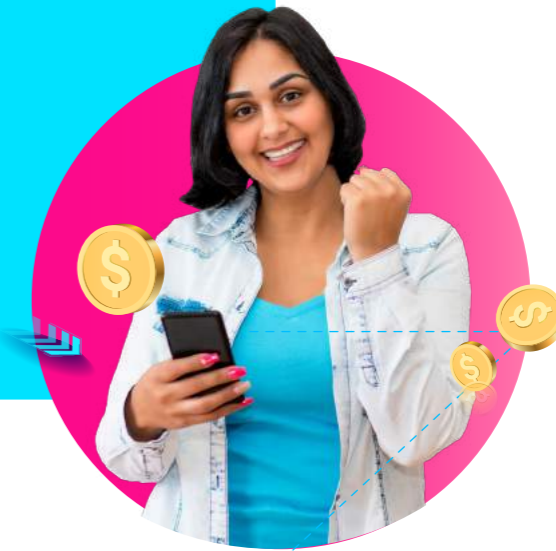
¿Qué hacemos en Puntored?



Operamos redes de **corresponsalía bancaria** que permiten que personas sub-bancarizadas tengan acceso a servicios financieros.



Ofrecemos soluciones digitales de pago mediante **APIs** y experiencias embebidas para los usuarios de las principales Apps, fintechs e instituciones financieras en Latam.

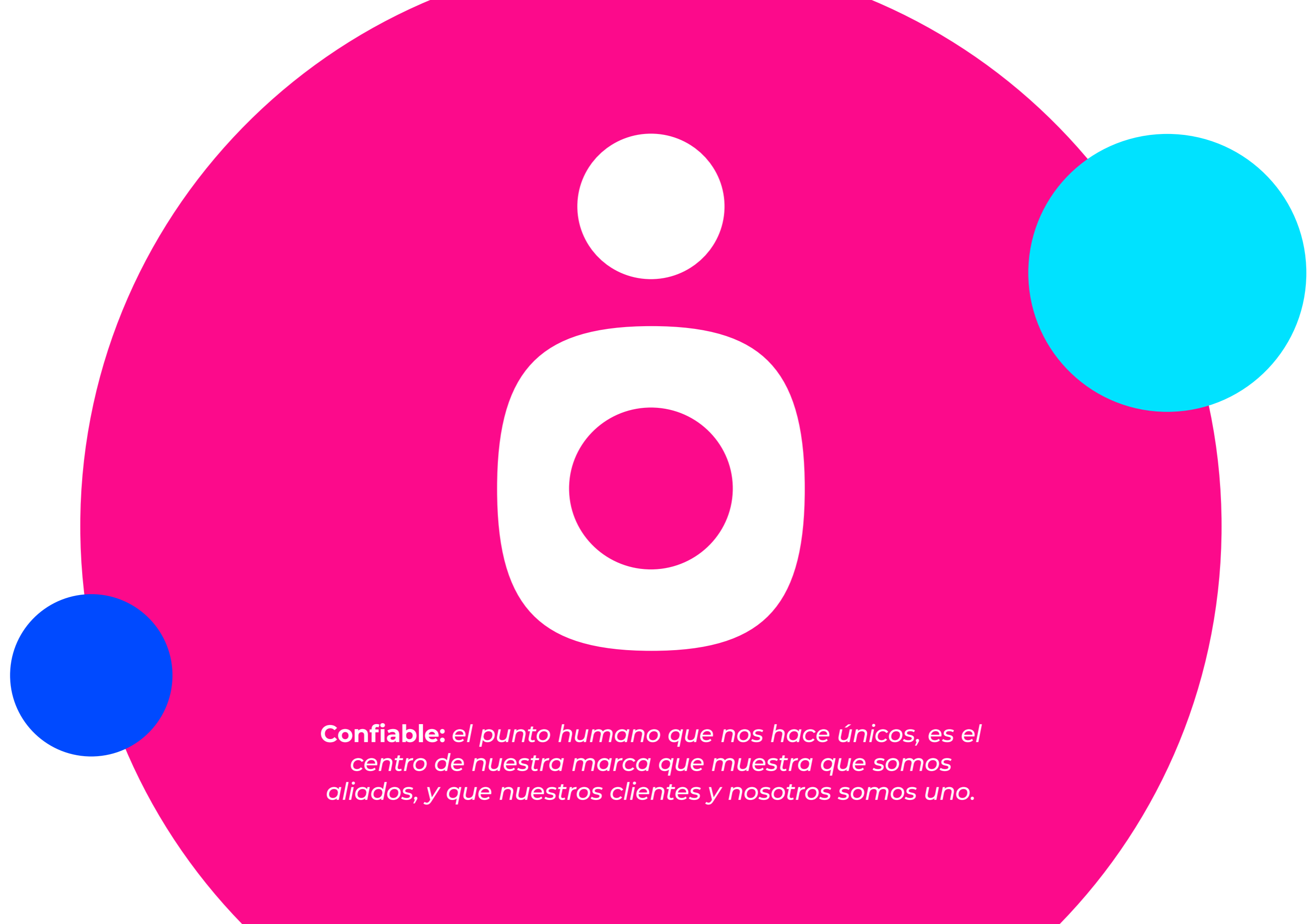


Brindamos soluciones de pagos **Instantáneos** y otros **servicios financieros** a pequeños comercios informales.



IDENTIDAD CORPORATIVA





Confiable: *el punto humano que nos hace únicos, es el centro de nuestra marca que muestra que somos aliados, y que nuestros clientes y nosotros somos uno.*

Logotipo

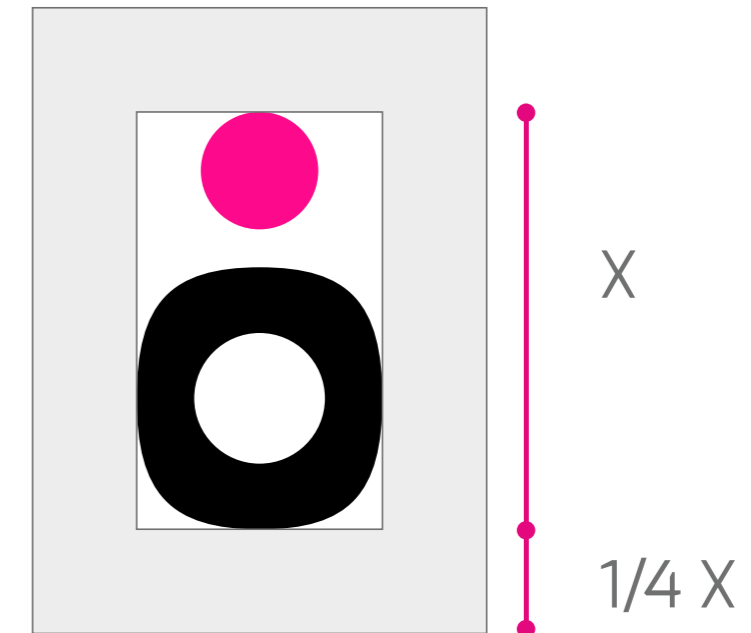
puntored

puntored

puntored

El Fucsia representa equilibrio y armonía, y en esta versión se muestra como la evolución del color de nuestro ícono anterior: más fuerte, más contundente y más vibrante.

Area de protección



Para resguardar la marca de cualquier elemento alrededor de ella y mantener su presencia en cualquier comunicación, hemos establecido un área de protección que está definido por la altura máxima de la letra "o" de la marca.

El área de respeto extrema corresponde a la mitad de la letra "o" de la marca, esta se aplicará únicamente en los casos en que sea necesario por la disposición de los elementos en la pieza.

Usos incorrectos



Algunos usos incorrectos del logo de Puntored. Es importante esclarecer que las proporciones, colores permitidos e integridad deben respetarse para mantener la coherencia e impacto en el tiempo de la marca.



Marca compartida

puntoredoo 

puntored | 

puntoredoo 

puntored | 

puntoredoo 

puntored | 

puntoredoo 

puntored | 

El logo de Puntored debe ir siempre primero, guardando una distancia y proporciones especiales para no perder visibilidad ni contundencia.



COLORES

Nuestro color principal



Color Principal

#FC0A8B

C0, M92, Y0, K0

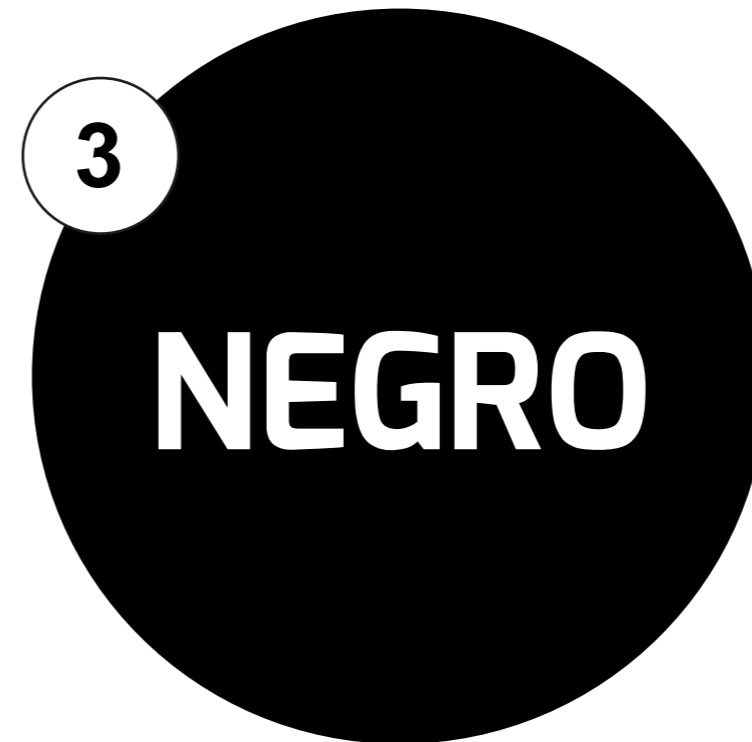
R252, G10, B139

Se ha establecido una paleta de colores congruente con los atributos de la marca, con la finalidad de otorgarle flexibilidad de aplicación y resalte de su sistema gráfico. Con ella, lograremos un mayor impacto visual, por tener tonalidades contrastantes y variadas.

Colores secundarios



#00E2FF
C60, M0, Y8, K0
R0, G226, B255



#000000
C0, M0, Y0, K100
R0, G0, B0

Se ha establecido una paleta de colores congruente con los atributos de la marca, con la finalidad de otorgarle flexibilidad de aplicación y resalte de su sistema gráfico. Con ella, lograremos un mayor impacto visual, por tener tonalidades contrastantes y variadas.

Colores complementarios



#004AFF

C89, M68, Y0, K100

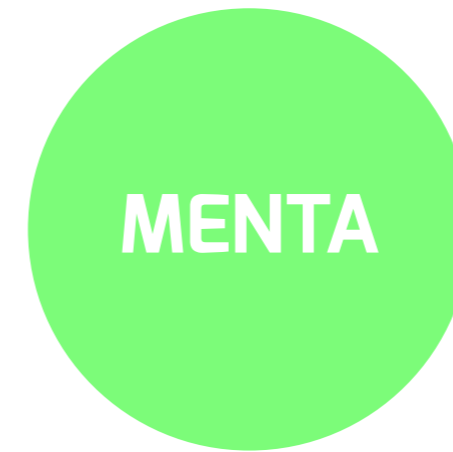
R0, G74, B255



#7F00FF

C80, M80, Y0, K100

R127, G0, B255



#7CFC79

C51, M0, Y73, K100

R124, G252, B121



#00A08C

C79, M10, Y53, K100

R0, G161, B140

Los tonos preferidos siempre van a hacer los principales de la marca, pero estos complementarios apoyarán gráficamente las comunicaciones.



● ● ●

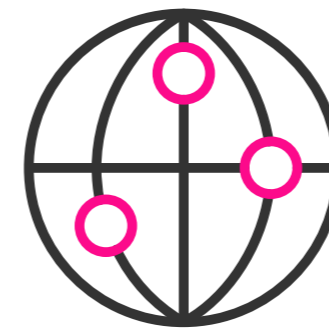
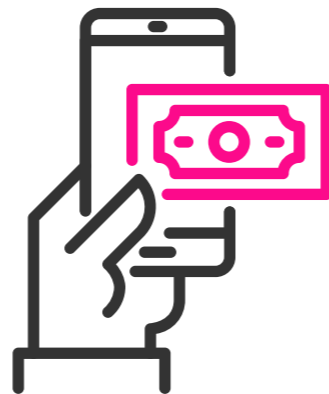
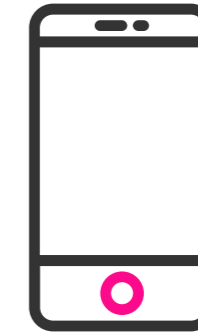
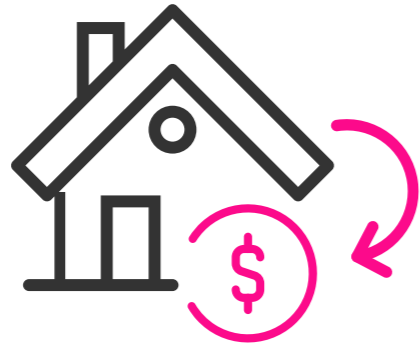
ELEMENTOS GRÁFICOS

Logotipos Plan Everest



En esta sección se presenta los logos de los niveles del Plan Everest.

Nuestros íconos



En esta sección se presenta el set de íconos básicos secundarios que podrán complementar las comunicaciones impresas de la marca.

Nuestra tipografía

TIPOGRAFÍA PRIMARIA

Aa

EXO

La fuente Exo se utilizara en textos cortos (copys) y títulos principales. Con sus variaciones en pesos y jerarquias.

ABCDEFGHIJKLMNÑOPQRSTUVWXYZ
abcdefghijklmnopqrstuvwxyz
0123456789

TIPOGRAFÍA SEGUNDARIO

Aa

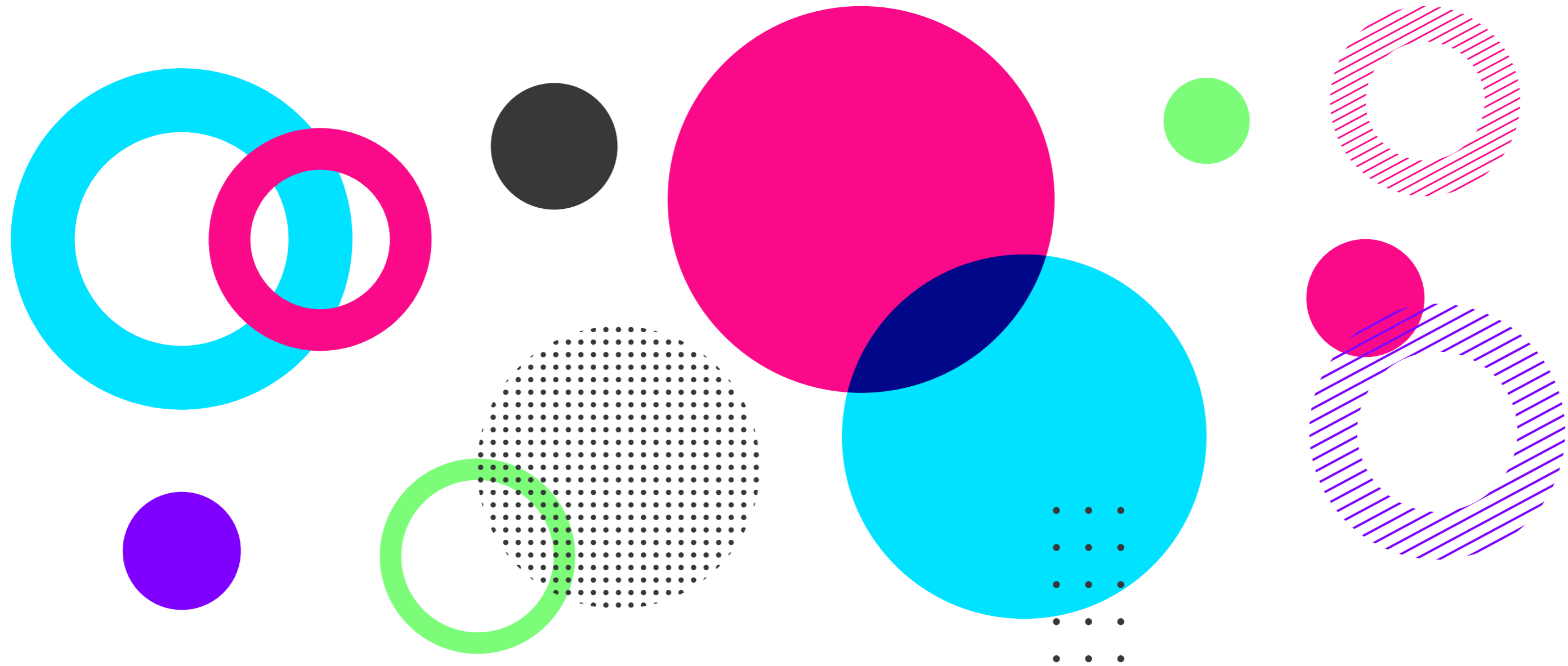
Montserrat

Para cuerpos de textos largos, como parrafos, por su legibilidad y variaciones de peso.

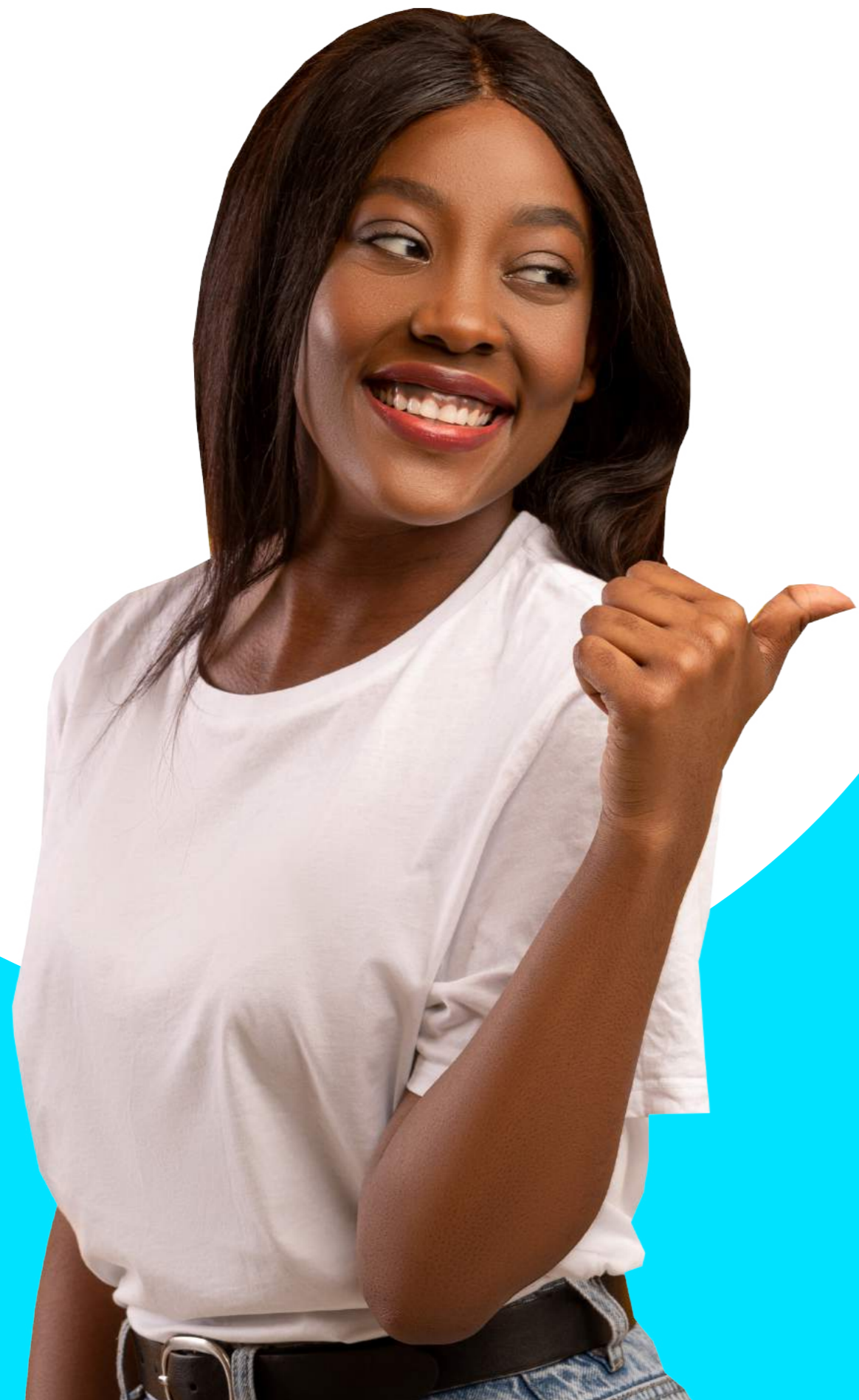
ABCDEFGHIJKLMNÑOPQRSTUVWXYZ
abcdefghijklmnopqrstuvwxyz
0123456789

La tipografía es parte clave de la creación de piezas consistentes construyendo la percepción de marca deseada. Como tipografía principal se define la Exo en diferentes pesos, lo que permite crear piezas únicas y diferenciadas.

Texturas y plantillas



Nuestra gráfica secundaria será con base en el punto, objeto que podrá jugar con colores, tamaños, distribuciones y transparencias diferentes dependiendo de la necesidad de comunicación de la pieza.



• • •

FOTOGRAFÍA
ILUSTRACIONES



Embajadores de marca

56%

de los Puntos Fucsia son atendidos por mujeres jóvenes.

Las fotografías deben apoyar las comunicaciones reflejando los atributos de la marca, fondos simples o reales que nos permitan implementar el sistema gráfico.

Uso correcto de fotografía



En esta sección se ilustra el tipo de fotografía definido para la marca Puntored.

Uso correcto de fotografía



En esta sección se ilustra el tipo de fotografía definido para la marca Puntored.

Usos incorrectos fotografía



No usar fotografías de personas con delantal, siempre se deben presentar a personas usando el Merchandising de Puntored como camiseta, gorra, chaqueta.



Ilustraciones



En esta sección se muestran ejemplos de ilustraciones permitidas para la marca, estas deben ser composiciones vectoriales o gráficos isométricos.



PIEZAS GRÁFICAS



Aplicación de los elementos

The image displays four panels, each representing a different application of the brand's graphic elements. Each panel features the 'puntored' and 'payválida' logos at the top. The background of the panels is white, with decorative wavy lines in blue and pink at the bottom.

- Panel 1:** Shows a storefront of a 'puntored' branch with a pink and white striped awning. Below the storefront, the text reads: "Con más de **14.000** puntos en Colombia."
- Panel 2:** Features a smiling couple giving thumbs up. The text reads: "Con **menos impuestos** adicionales."
- Panel 3:** Shows a man in a blue hoodie pointing. The text reads: "Con posibilidades más **económicas** flexibles y seguras."
- Panel 4:** Shows a woman in a pink top giving thumbs up. The text reads: "En **horarios** flexibles"

En esta sección se ilustra el tipo de piezas que incorporan todos los elementos gráficos expuestos en el manual.

Aplicación de los elementos

Developer Center de Puntored

by **puntored**

Visítalo aquí



En esta sección se ilustra el tipo de piezas que incorporan todos los elementos gráficos expuestos en el manual.

Aplicación de los elementos

**¡Ya está disponible el
Pago de Crédito!**

Seguimos robusteciendo nuestra relación con el Banco Falabella y construyendo nuestra oferta de valor para el 2023.



Banco Falabella



punto red

¿Ya subiste **tus objetivos** a la plataforma?



acsendo

Recuerda que solo tienes plazo hasta

Jueves 12 de enero.

En esta sección se ilustra el tipo de piezas que incorporan todos los elementos gráficos expuestos en el manual.

Aplicación de los elementos

Whitepaper

La ruta del Open Finance en latinoamérica.

Descargar →



En esta sección se ilustra el tipo de piezas que incorporan todos los elementos gráficos expuestos en el manual.

MERCHANDISING



Merchandising



En esta sección se observan las aplicaciones de la marca Puntored en el merchandising.

Merchandising



En esta sección se observan las aplicaciones de la marca Puntored en el merchandising.

Aviso frontal



En esta sección se ilustra el tipo de piezas que incorporan todos los elementos gráficos expuestos en el manual.

Rompetráfico

puntored
CORRESPONSAL BANCARIO

WWW.PUNTORED.CO

puntored
CORRESPONSAL BANCARIO

RECARGAS SOAT PINES DE ENTRETENIMIENTO

APUESTAS DEPORTIVAS PAGO DE SERVICIOS

En esta sección se ilustra el tipo de piezas que incorporan todos los elementos gráficos expuestos en el manual.

Afiche de productos

punto red
WWW.PUNTORED.CO

Pago de servicios públicos.
Aga Luz Gas Telefonía e internet

Retiros y depósitos.
Scotiabank COLPATRIA DIMIENDA Banco Falabella

Aportes y pagos PILA.
Imedunlla.com compensar Simple. SOI ASOPAGOS s.a. ARUS sura s. aportes en línea

Billeteras digitales.
Daviplata tpaga Claró-PAY CiviCapay compensar dale! NEQUI MOVII

Recargas y paquetes.
Claró móvil exto eTb virgin mobile WOM tigo wings Kally movistar LWA

Apuestas deportivas.
BetPlay betfair codere RIVALO MegApuesta bwin William HILL SPORTIUM ClquiJuego RUSHBET
*BetPlay disponible en Amazonas, Antioquia, Boyacá, Caldas, Meta, Tolima, Cauca.

Pines de entretenimiento.
NETFLIX Paramount+ crunchyroll DIRECTV Spotify XBOX PlayStation. RAZER GOLD rixty bmw N GAMES Microsoft 365 kaspersky

En esta sección se ilustra el tipo de piezas que incorporan todos los elementos gráficos expuestos en el manual.



Consulta más información en
WWW.PUNTORED.CO