

Digital Persona SDK

Instalación

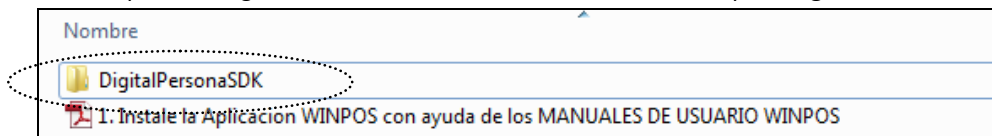
BrainWinner Group



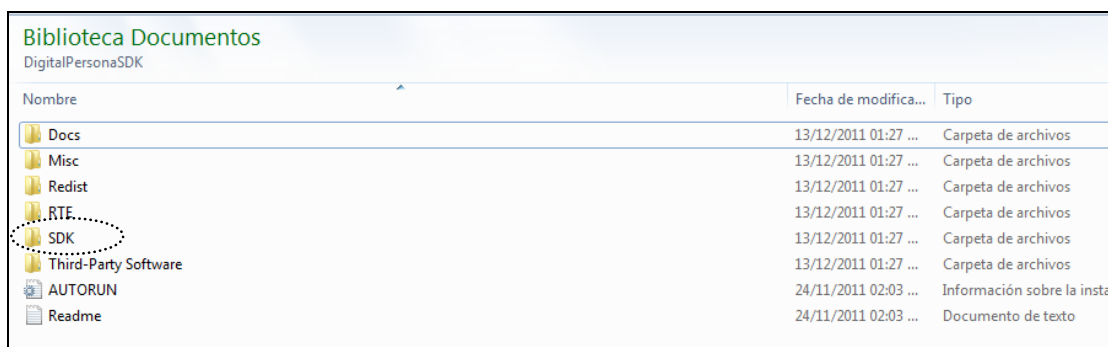
28-Noviembre-2011

Instalación Lector de Huella

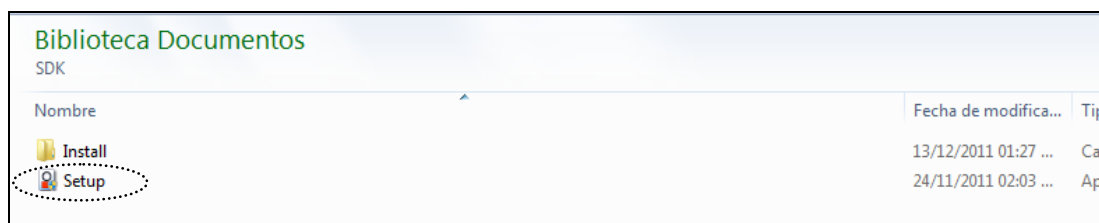
1. Conectar el lector de huella en un puerto USB del Computador.
2. En la carpeta entregada "PAGO DE SUBSIDIOS" encontrara la carpeta **DigitalPersonaSDK**.



3. Hacer doble click en la carpeta DigitalPersonaSDK e ingresar a la carpeta **SDK**.



4. Luego de ingresar a SDK, aparecerán dos archivos, hacer doble click sobre el archivo **Setup** para iniciar con la instalación:



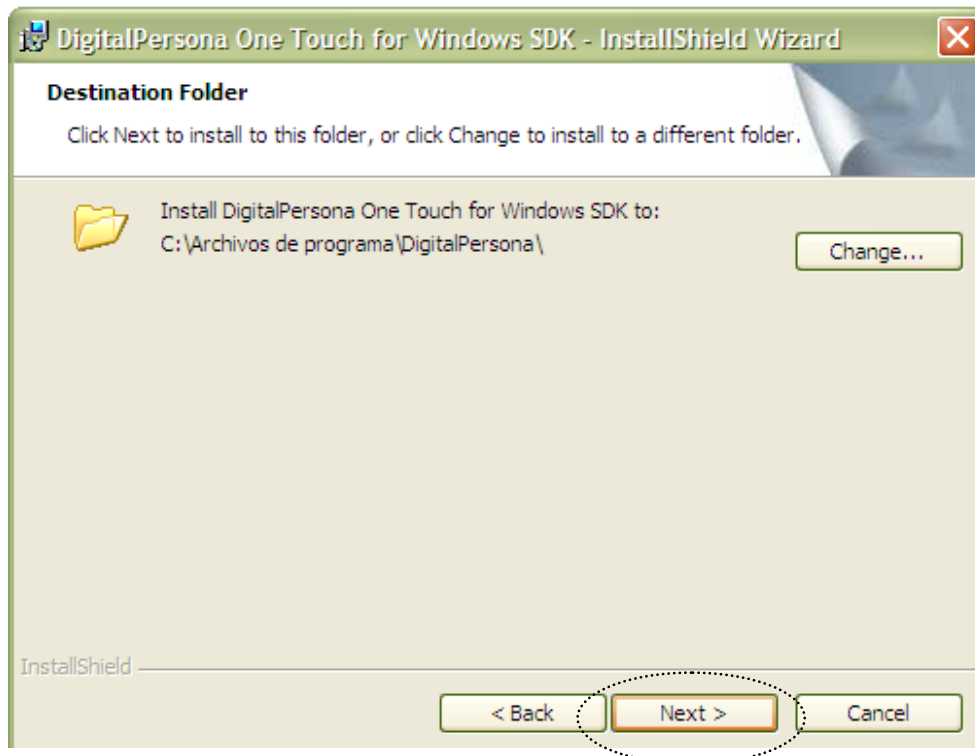
5. Luego aparecerá la siguiente ventana en la que debe hacer click en el botón **Next>**



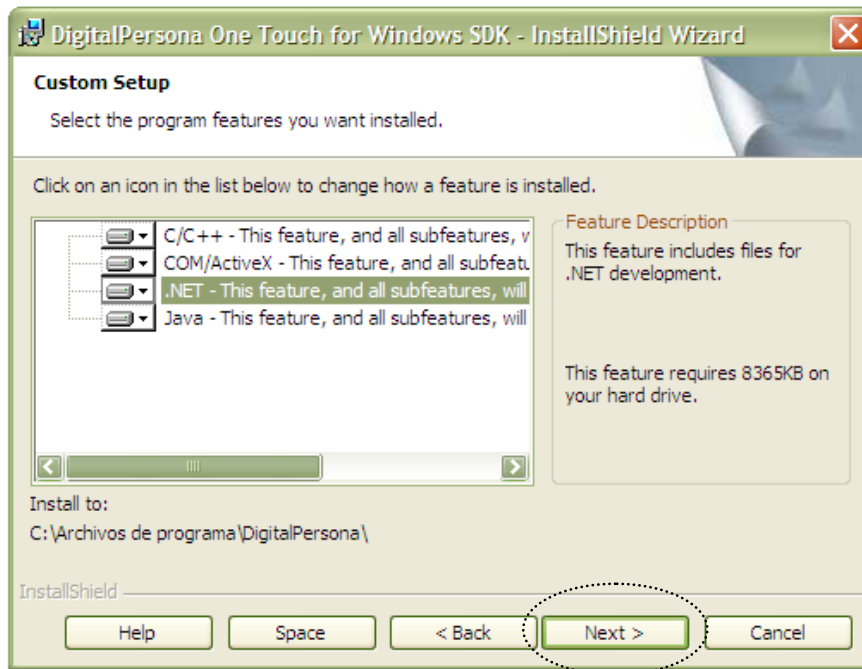
- Al iniciar la instalación, aparecerá la ventana que permite conocer las condiciones y restricciones del programa, en este caso el usuario debe seleccionar la opción **I accept the terms in the license agreement** y hacer click en el botón **Next>**



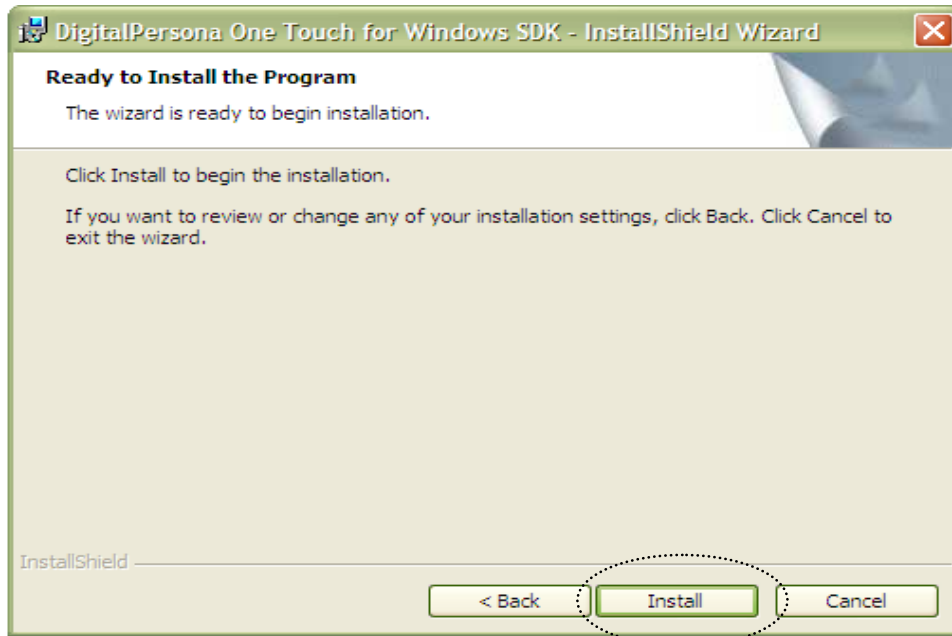
- A continuación aparecerá el destino del archivo, donde se guardaran todos los componentes de DigitalPersonaSDK. Hacer click en el botón **Next>**



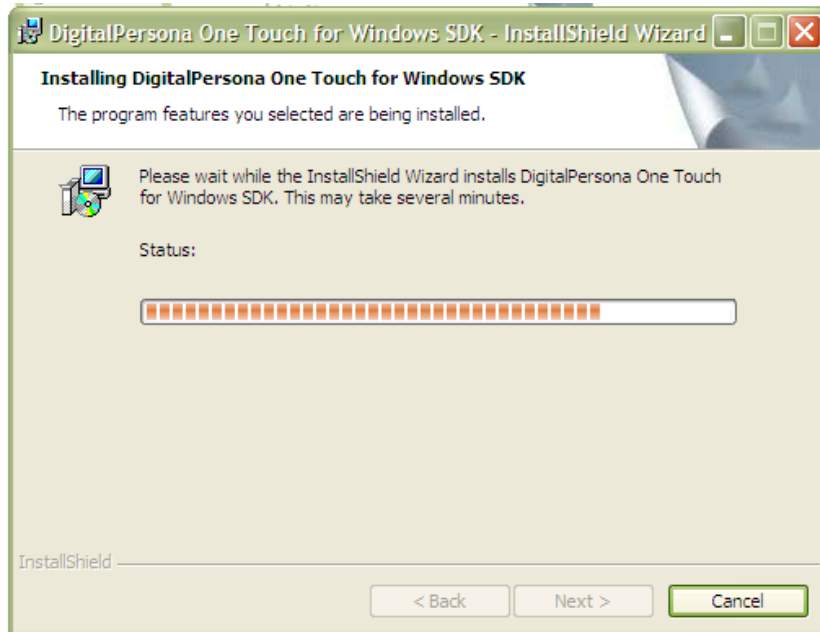
- Al continuar con el proceso, el sistema mostrara los paquetes internos que contiene el programa. Hacer click en el botón **Next>**.



- Para realizar la instalación del programa y todos sus componentes, hacer click en el botón **Install**.



10. El sistema mostrará el proceso de instalación, esperar hasta que la barra se complete.



11. Y para terminar hacer click en el botón **Finish**.



12. Al finalizar la instalación se debe reiniciar el sistema, para que ejecute los cambios realizados y el dispositivo lo podrá utilizar correctamente.